

MEMORIA

Actividades 2025



CETM

**Confederación Española
de Transporte de Mercancías**

MEMORIA

Gijón 20 mayo 2026



CETM

Confederación Española
de Transporte de Mercancías

Confederación Española de
Transporte de Mercancías (CETM)

López de Hoyos, 322 - 28043 Madrid

Tlf: +34 91 744 47 21 - Fax: +34 91 477 47 26

cetm@cetm.es - www.cetm.es

- Órganos de Gobierno y Dirección:
 - Comité Ejecutivo.
 - Comité de Secretarios Generales.

- Organizaciones Miembro.

- Resumen de Actividades 2025:
 - Dirección de Organización y Secretaría Gral.
 - Dirección de Relaciones UE y Normativa.
 - Dirección de Formación y Servicios.
 - Dirección de Comunicación e Imagen.



CETM

Confederación Española
de Transporte de Mercancías

Confederación Española de
Transporte de Mercancías (CETM)

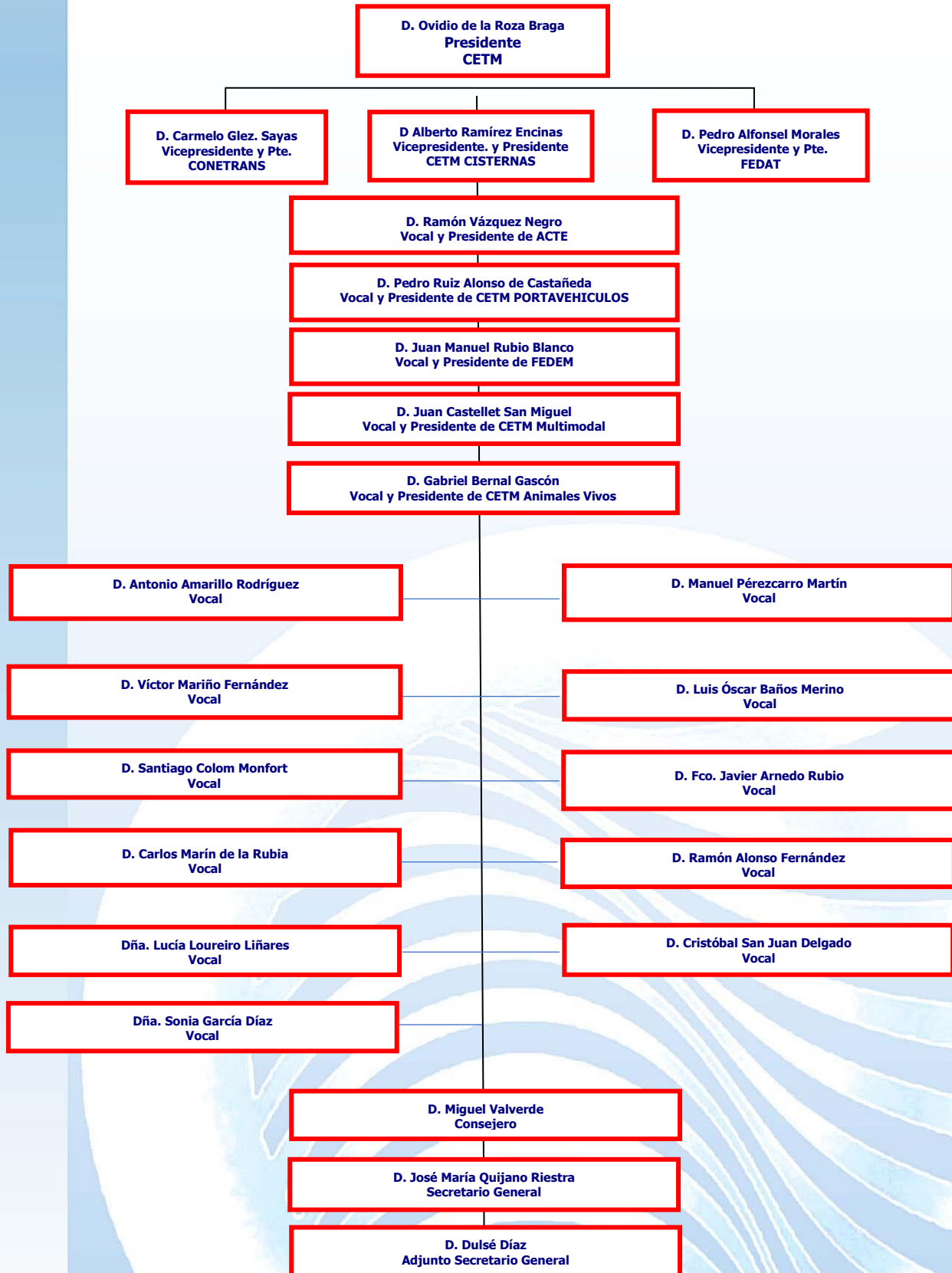
López de Hoyos, 322 - 28043 Madrid

Tlf: +34 91 744 47 21 - Fax: +34 91 477 47 26

cetm@cetm.es - www.cetm.es

• Órganos de Gobierno y Dirección:

○ Comité Ejecutivo:





CETM

Confederación Española
de Transporte de Mercancías

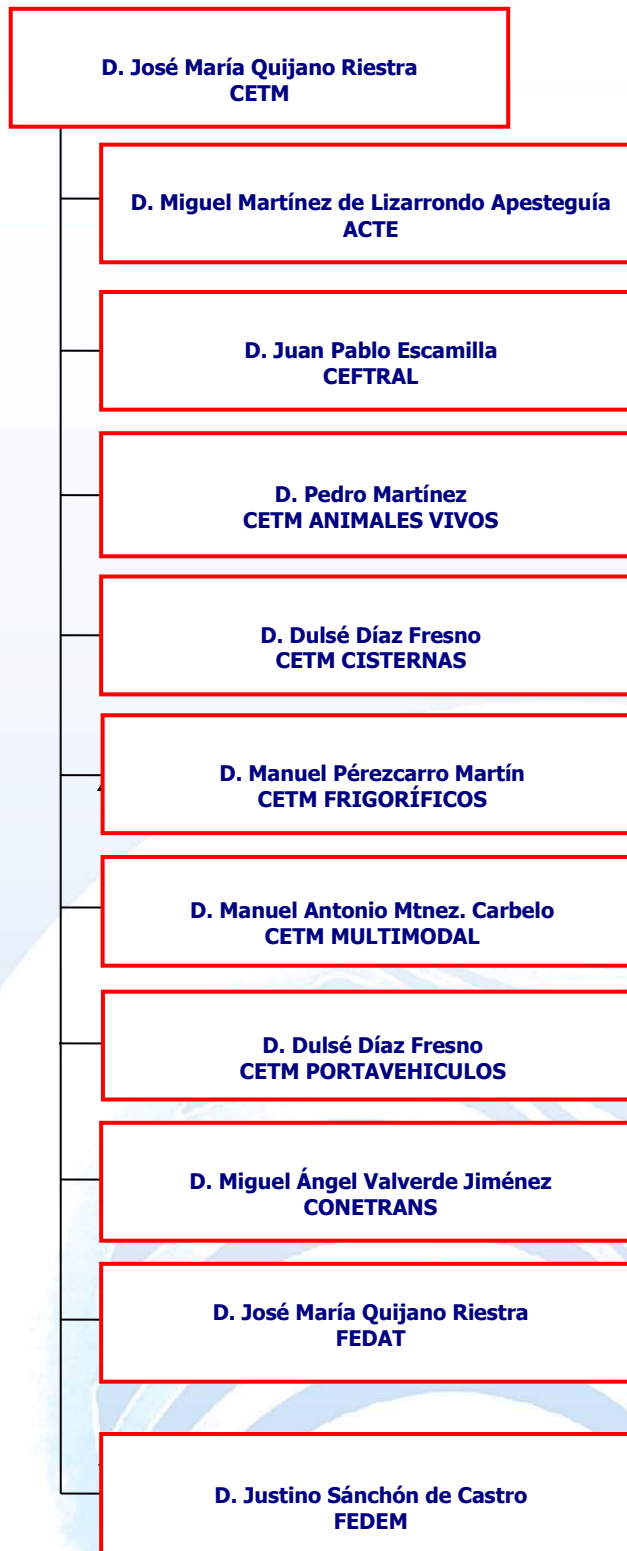
Confederación Española de
Transporte de Mercancías (CETM)

López de Hoyos, 322 - 28043 Madrid

Tlf: +34 91 744 47 21 - Fax: +34 91 477 47 26

cetm@cetm.es - www.cetm.es

- **Órganos de Gobierno y Dirección:**
 - Comité de Secretarios Generales:





CETM

Confederación Española
de Transporte de Mercancías

Confederación Española de
Transporte de Mercancías (CETM)

López de Hoyos, 322 - 28043 Madrid

Tlf: +34 91 744 47 21 - Fax: +34 91 477 47 26

cetm@cetm.es - www.cetm.es

ORGANIZACIONES MIEMBRO:

- ✓ **ACTE:** Asociación de Centros de Transporte de España.
- ✓ **CEFTRAL:** Confederación Española de Formación del Transporte y la Logística.
- ✓ **CETM ANIMALES VIVOS:** Asociación Española de Transporte de Animales Vivos.
- ✓ **CETM CISTERNAS:** Asociación Española de Transporte de Mercancías en Cisternas.
- ✓ **CETM FRIGORÍFICOS:** Confederación Española de Transporte de Mercancías en Frigoríficos.
- ✓ **CETM MULTIMODAL:** Confederación Española de Transporte Multimodal de Mercancías.
- ✓ **CETM PORTAVEHÍCULOS Y LOGÍSTICA DE LA AUTOMOCIÓN:** Asociación Nacional de Empresas de Transporte de Vehículos.
- ✓ **CONETRANS:** Confederación Española de Organizaciones Empresariales de Transporte por Carretera.
- ✓ **FEDAT:** Federación Española de Auxiliares de Transporte.
- ✓ **FEDEM:** Federación Española de Empresas de Mudanzas.



CETM

Confederación Española
de Transporte de Mercancías

Confederación Española de
Transporte de Mercancías (CETM)

López de Hoyos, 322 - 28043 Madrid

Tlf: +34 91 744 47 21 - Fax: +34 91 477 47 26

cetm@cetm.es - www.cetm.es

Reuniones internas

A) Asamblea General Electoral de CETM:

Fecha: Madrid, 23 de mayo de 2025: - Novotel Madrid Center:

Asuntos Tratados:

1. Lectura y aprobación, si procede, del acta de la Asamblea anterior.
2. Censura de Cuentas del ejercicio 2024 y Presupuesto para el ejercicio 2025.
3. Resumen de Actividades del ejercicio 2024.
4. Informe del presidente de la CETM.
5. Ruegos y preguntas.

Proceso Electoral:

- Constitución de la Mesa Electoral.
 - Proclamación de Candidatos.
 - Elección de Presidente.
 - Proclamación del Presidente.
6. Entrega de Placas de Honor de la Confederación Española de Transporte de Mercancías.
 7. Informe del presidente de CETM.
 8. Intervención del presidente electo.
 9. Acto de Clausura de la Asamblea General por el secretario de Estado del Ministerio de Transportes y Movilidad Sostenible, D. José Antonio Santano.

B) Comités Ejecutivos y Juntas Directivas de CETM

Número de Reuniones: 11

▪ Madrid, 31 de enero de 2025:

- *Reunión conjunta Comité Ejecutivo y Junta Directiva de CETM. (Videoconferencia)*

Asuntos tratados:

- Lectura y aprobación, si procede, del Acta de la reunión anterior.



CETM

Confederación Española
de Transporte de Mercancías

Confederación Española de
Transporte de Mercancías (CETM)

López de Hoyos, 322 - 28043 Madrid

Tlf: +34 91 744 47 21 - Fax: +34 91 477 47 26

cetm@cetm.es - www.cetm.es

- Situación de las negociaciones conducentes a la presentación de la solicitud de la jubilación anticipada de los conductores profesionales:
- Valoración de la posibilidad de solicitar el inicio del expediente administrativo exclusivamente con CCOO.
- Asuntos varios.
- Ruegos y preguntas.

▪ **Madrid, 20 de febrero de 2025:**

- *Reunión Comité Ejecutivo de CETM. (Videoconferencia)*

Asuntos tratados:

- Lectura y aprobación, si procede, del Acta de la reunión anterior.
- Informe del presidente.
- Información asuntos Comité Nacional.
- Grupos de trabajo.
- Proyecto Resolución Proceso representatividad CNTC.
- Asuntos varios sociolaborales.
- Asuntos medioambientales.
- Asuntos UE.
- Asuntos varios.
- Ruegos y preguntas.

▪ **Madrid, 18 de marzo de 2025:**

- *Reunión conjunta Comité Ejecutivo y Junta Directiva de CETM. (Presencial, C/ López de Hoyos, 322 – Madrid)*

Asuntos tratados:

- Lectura y aprobación, si procede, del Acta de la reunión anterior.
- Informe del presidente.
- Información Asuntos Comité Nacional.
- Información Asuntos Laborales.
- Información asuntos Medioambiente y UE.
- Información Convocatoria formación FUNDAE.
- Aprobación Modificación Representación ACTE.
- Asuntos Varios.
- Ruegos y preguntas.

▪ **Madrid, 24 de abril de 2025:**



CETM

Confederación Española
de Transporte de Mercancías

Confederación Española de
Transporte de Mercancías (CETM)

López de Hoyos, 322 - 28043 Madrid
Tlf: +34 91 744 47 21 - Fax: +34 91 477 47 26
cetm@cetm.es - www.cetm.es

- *Reunión Comité Ejecutivo de CETM. (Videoconferencia).*

Asuntos tratados:

- Lectura y aprobación, si procede, del Acta de la reunión anterior.
- Informe del presidente.
- Información asuntos Comité Nacional:
- Proceso renovación representatividad.
- Grupos de trabajo.
- Asuntos medioambientales y asuntos UE.
- Información Congreso CETM.
- Propuestas nuevas incorporaciones de organizaciones a la CETM.
- Asuntos varios.
- Ruegos y preguntas.

▪ Madrid, 22 de mayo de 2025:

-Reunión conjunta Comité Ejecutivo y Junta Directiva de CETM. (Presencial, C/ López de Hoyos, 322 Madrid)

Asuntos tratados:

- Lectura y aprobación, si procede, del Acta de la reunión anterior.
- Informe del presidente.
- Información Asuntos Comité Nacional.
- Presentación Cuentas 2024 y Presupuesto 2025.
- Preparación celebración Asamblea General electoral de la CETM:
- Presentación y validación candidaturas a la presidencia.
- Solicitud integración en la CETM de la Organización ASEMPRE (Operadores Postales).
- Presentación acuerdo comunicaciones CETM-ORANGE.
- Asuntos Varios.
- Ruegos y preguntas.

▪ Madrid, 26 de junio de 2025:

-Reunión conjunta Comité Ejecutivo de CETM. (Videoconferencia).

Asuntos tratados:

- Lectura y aprobación, si procede, del Acta de la reunión anterior.
- Informe del presidente.
- Información asuntos Comité Nacional del Transporte por Carretera.
- Asuntos varios.



CETM

Confederación Española
de Transporte de Mercancías

Confederación Española de
Transporte de Mercancías (CETM)

López de Hoyos, 322 - 28043 Madrid

Tlf: +34 91 744 47 21 - Fax: +34 91 477 47 26

cetm@cetm.es - www.cetm.es

- Ruegos y preguntas.

▪ **Madrid, 17 de julio de 2025:**

- *Reunión Comité Ejecutivo de CETM. (Presencial, C/ López de Hoyos, 322 – Madrid)*

Asuntos tratados:

- Lectura y aprobación, si procede, del Acta de la reunión anterior.
- Actualización poderes.
- Informe del presidente.
- Información Pública FOM: Tacógrafo digital, eCMR, formación CAP.
- Información asuntos Comité Nacional.
- Composición nuevo comité ejecutivo: Presidencia ejecutiva, vicepresidencias, tesorero y vocales. Información Congreso CETM.
- Asuntos varios.
- Ruegos y preguntas.

▪ **Madrid, 18 de septiembre de 2025:**

- *Reunión conjunta Comité Ejecutivo y Junta Directiva de CETM. (Presencial, C/ López de Hoyos, 322 – Madrid)*

Asuntos tratados:

- Lectura y aprobación, si procede, del Acta de la reunión anterior.
- Información Asuntos actualidad del sector.
- Proceso renovación Comité Nacional y reuniones.
- Visita partidos políticos.
- Renovación Cargos Asociación Shortsea.
- Información actualización situación negociaciones III Acuerdo General.
- Evolución presupuesto 2025.
- Ratificación acuerdo Comité Ejecutivo sobre Presidencia Ejecutiva de la CETM.
- Situación Acuerdos comerciales y Cartel de vehículos.
- Próximos eventos.
- Asuntos Varios.
- Ruegos y preguntas.

▪ **Madrid, 16 de octubre de 2025:**

- *Reunión Comité Ejecutivo de CETM. (Videoconferencia)*

Asuntos tratados:

- Lectura y aprobación, si procede, del Acta de la reunión anterior.
- Informe del presidente.
- Información asuntos Comité Nacional:



CETM

Confederación Española
de Transporte de Mercancías

Confederación Española de
Transporte de Mercancías (CETM)

López de Hoyos, 322 - 28043 Madrid

Tlf: +34 91 744 47 21 - Fax: +34 91 477 47 26

cetm@cetm.es - www.cetm.es

- Proceso renovación representatividad.
- Proyectos de Ley en discusión.
- Información novedades Asuntos laborales.
- Reuniones Partidos Políticos.
- Información Planes Formación.
- Ofertas remuneración excedentes de tesorería.
- Ruegos y preguntas

▪ **Madrid, 27 de noviembre de 2025:**

- *Reunión Comité Ejecutivo de CETM. (Recinto Ferial Luis Adaro de Gijón).*

Asuntos tratados:

- Lectura y aprobación, si procede, del Acta de la reunión anterior.
- Informe del presidente.
- Comisiones de trabajo internas.
- Información asuntos Comité Nacional:
- Grupos de trabajo (Conductores, digitalización, otros)
- Modificaciones Observatorio de costes (44 Tn)
- Asuntos medioambientales (Count Emissions).
- Asuntos UE: Oficina representación UE, Actuaciones IRU.
- Acuerdos comerciales.
- Congreso.
- Asuntos varios.
- Ruegos y preguntas.

▪ **Madrid, 18 de diciembre de 2025:**

- *Reunión Comité Ejecutivo y Junta Directiva de CETM. (Presencial, C/ López de Hoyos, 322 – Madrid)*

Asuntos tratados:

- Lectura y aprobación, si procede, del Acta de la reunión anterior.
- Informe del presidente.
- Comisión Laboral.
- Grupo Comunicación.
- Asuntos CNTC / MITMA.
- Asuntos varios.
- Ruegos y preguntas.

Durante el año 2025, CETM ha mantenido numerosas reuniones entre las que cabe destacar las celebradas con el Ministerio de Fomento.



CETM

Confederación Española
de Transporte de Mercancías

Confederación Española de
Transporte de Mercancías (CETM)

López de Hoyos, 322 - 28043 Madrid

Tlf: +34 91 744 47 21 - Fax: +34 91 477 47 26

cetm@cetm.es - www.cetm.es

1. Reuniones 2025: Pleno Comité Nacional de Transporte por Carretera (CNTC):

- 22 de enero.
- 18 de febrero.
- 26 de marzo.
- 07 de mayo.
- 12 de junio.
- 23 de julio.
- 24 de septiembre.
- 21 de octubre.
- 26 de noviembre.

2. Otras Reuniones y Grupos de Trabajo durante el año 2025:

- 17 de enero: Reunión ANFAC.
- 21 de enero: Grupo de digitalización.
- 28 de enero: Reunión directores generales de Transporte.
- 4 de febrero: Presentación campaña publicitaria.
- 18 de febrero: Grupo de Cadena de Transportes.
- 13 de marzo: Reunión con secretaria general de Transportes Terrestre.
- 18 de marzo: Reunión con ANFAC.
- 19 de marzo: Reunión Observatorio de Costes.
- 20 de marzo: Reunión del Clima en el Ministerio de Industria.
- 25 de marzo: Reunión secretaría Estado de Hacienda.
- 9 de abril: Observatorio OTCE.
- 24 de abril: Grupo conductores.
- 6 de mayo: Grupo Descarbonización.
- 21 de mayo: Grupo Digitalización.
- 11 de junio: Grupo de Cadena de Transporte.
- 19 de junio: Grupo Tráfico Sustancias.
- 7 de julio: Reunión Cargadores.
- 16 septiembre: Reunión con la Dirección General de Tráfico.
- 5 de noviembre: Grupo de Conductores.
- 5 de noviembre: Reunión Renovación Observatorio de Costes.
- 17 noviembre : Reunión Consejo Superior de Tráfico.
- 18 noviembre: Grupo de Digitalización.
- 25 noviembre: Reunión Observatorio de Costes.
- 5 de diciembre: Grupo Descarbonización.
- 9 de diciembre: Grupo 44 toneladas.
- 10 de diciembre: Grupo Cadena de Transporte.
- 10 de diciembre: Reunión presentación y Plan de Inspección.
- 16 de diciembre. Reunión Restricciones Tráfico.
- 18 de diciembre: Reunión Observatorio de Costes.
- 19 de diciembre: Reunión Ministerio de Industria.



CETM

Confederación Española
de Transporte de Mercancías

Confederación Española de
Transporte de Mercancías (CETM)

López de Hoyos, 322 - 28043 Madrid

Tlf: +34 91 744 47 21 - Fax: +34 91 477 47 26

cetm@cetm.es - www.cetm.es

- Consejo Nacional de Transportes Terrestres:

- Participación activa en los Plenos, ostentando la Presidencia.
- Participación activa en la Comisión de Intermodalidad.

Participación en Consejos:

- Consejo de Administración de IBERAVAL.
- Consejo Superior de Seguridad y Circulación de la Dirección General de Tráfico.

Relaciones con otros Organismos:

Se han mantenido relaciones con distintas organizaciones, tratándose los siguientes temas:

- Relaciones Laborales: UGT-FETCOMAR-CC.OO. - Acuerdo General Laboral.
- Temas relacionados con cargadores: AEUTRANSMER, TRANSPRIME Y AECOC.
- Ferrocarril-Carretera: RENFE.
- Comunes con otras organizaciones de transporte: ANATRANS, ASTIC, UNO, AECAF, ANADIF, FENADISMER, etc.
- Relación de otras patronales: CEOE, CONFEDERACIONES PROVINCIALES Y CÁMARA DE COMERCIO.

Reuniones con las distintas Administraciones Públicas:

a) Ministerio de Fomento:

-Dirección General de Transportes por Carretera.

Contacto periódico, siendo tratados, entre los más significativos, los temas siguientes:

- Juntas Arbitrales.
- Política de Transportes.
- Consejero de Seguridad para el transporte de Mercancías Peligrosas.
- Observatorio de Costes.
- Observatorio social del Transporte por Carretera.

b) Dirección General de Tráfico.

- Limitaciones de velocidad.
- Ley sobre Circulación y Seguridad Vial.



CETM

Confederación Española
de Transporte de Mercancías

Confederación Española de
Transporte de Mercancías (CETM)

López de Hoyos, 322 - 28043 Madrid

Tlf: +34 91 744 47 21 - Fax: +34 91 477 47 26

cetm@cetm.es - www.cetm.es

- Denuncias.
- Restricciones de Tráfico.
- Transportes Especiales.

c) Ministerio de Trabajo.

- Planes Formativos (INEM).

d) Ministerio de Economía y Hacienda.

- Impuesto sobre Hidrocarburos.
- Fiscalidad Específica. Mejora de la fiscalidad en el transporte por carretera.
- Plusvalías, Módulos, etc.



CETM

Confederación Española
de Transporte de Mercancías

Confederación Española de
Transporte de Mercancías (CETM)

López de Hoyos, 322 - 28043 Madrid

Tlf: +34 91 744 47 21 - Fax: +34 91 477 47 26

cetm@cetm.es - www.cetm.es

CIRCULARES CETM GENERICAS Y ASOCIACIONES - 2025

CIRCULARES GENERICAS 2025

CIRCULAR CETM Nº 001-G-25 (PORTUGAL- FIN DE LOS PEAJES EN ALGUNAS AUTOPISTAS)

CIRCULAR CETM Nº 002-G-25 (CORTE TOTAL DEL TRONCO CENTRAL DE LA A-2)

CIRCULAR CETM Nº 003-G-25 (TÚNEL DEL MONTBLANC- TRABAJOS DE MANTENIMIENTO)

CIRCULAR CETM Nº 004-G-25 (FRANCIA- ZONAS DE BAJAS EMISIONES)

CIRCULAR CETM Nº 005-G-25 (TÚNEL DE FRÉJUS- ACTIVIDADES DE MANTENIMIENTO)

CIRCULAR CETM Nº 006-G-25 (REINO UNIDO- AUTORIZACIÓN ELECTRÓNICA DE VIAJE (ETA))

CIRCULAR CETM Nº 007-G-25 (AUSTRIA- AUTOPISTA A13 DEL BRENNERO)

CIRCULAR CETM Nº 008-G-25 (REINO UNIDO- DECLARACIONES DE SEGURIDAD Y PROTECCIÓN)

CIRCULAR CETM Nº 009-G-25 (EUROTÚNEL- SUSPENSIÓN TEMPORAL DEL SERVICIO NOCTURNO)

CIRCULAR CETM Nº 010-G-25 (TÚNEL DEL MONTBLANC- TRABAJOS DE MANTENIMIENTO)

CIRCULAR CETM Nº 011-G-25 (REINO UNIDO- NUEVO SISTEMA INFORMATIZADO DE TRÁNSITO (NCTS))

CIRCULAR CETM Nº 012-G-25 (ITINERARIOS ALTERNATIVOS PARA EVITAR LA ZONA DE OBRAS DE LA A-5)

CIRCULAR CETM Nº 013-G-25 (CORTE Y DESVÍO DE TRÁFICO ESTE VIERNES DÍA 17 EN LA N-121-A)

CIRCULAR CETM Nº 014-G-25 EVOLUCIÓN PRECIOS EN SURTIDOR DE LOS DISTINTOS COMBUSTIBLES (diciembre 2024)

CIRCULAR CETM Nº 015-G-25 (ALEMANIA- REPERCUSIONES DE LA FIEBRE AFTOSA EN LAS OPERACIONES DE TRANSPORTE)

CIRCULAR CETM Nº 016-G-25 (PUBLICACIÓN ADR 2025)

CIRCULAR CETM Nº 017-G-25 (RESTRICCIONES A LA CIRCULACIÓN EN LAS CARRETERAS DE NAVARRA)

CIRCULAR CETM Nº 018-G-25 (TABLA SOBRE LAS INICATIVAS LEGISLATIVAS EN LA UE)



CETM

Confederación Española
de Transporte de Mercancías

Confederación Española de
Transporte de Mercancías (CETM)

López de Hoyos, 322 - 28043 Madrid

Tlf: +34 91 744 47 21 - Fax: +34 91 477 47 26

cetm@cetm.es - www.cetm.es

CIRCULAR CETM Nº 019-G-25 (ROADPOL OPERATION TRUCK BUS- PLANIFICACIÓN 2025)

CIRCULAR CETM Nº 020-G-25 (APLAZAMIENTO EN EL USO DEL SISTEMA ICS2)

CIRCULAR CETM Nº 021-G-25 (DEROGACION REAL DECRETO-LEY Y SU REPERCUSIÓN EN LA APLICACIÓN DEL REGIMEN FISCAL DE MÓDULOS PARA EL TRANSPORTE DE MERCANCÍAS)

CIRCULAR CETM Nº 022-G-25 (ITALIA- PROHIBICIÓN DE CIRCULACIÓN EN LA A22 PARA VEHÍCULOS DE MÁS DE 7,5 TONELADAS)

CIRCULAR CETM Nº 023-G-25 (BÉLGICA- RENOVACIÓN DEL TÚNEL DE LEONARD)

CIRCULAR CETM Nº 024-G-25 (DECLARACIÓN ANUAL DEL GASÓLEO PROFESIONAL)

CIRCULAR CETM Nº 025-G-25 (RESTRICCIONES A LA CIRCULACIÓN EN EL PAIS VASCO 2025)

CIRCULAR CETM Nº 026-G-25 (CAMBIO EN EL CERTIFICADO DE TERCER PAÍS)

CIRCULAR CETM Nº 027-G-25 (RESTRICCIONES A LA CIRCULACIÓN DE LA DGT PARA EL 2025)

CIRCULAR CETM Nº 028-G-25 (ACUERDO CETM- SOLRED- Nuevas condiciones de descuentos en Diesel desde el 01.02.2025)

CIRCULAR CETM Nº 029-G-25 (RESTRICCIONES A LA CIRCULACIÓN EN EUROPA 2025)

CIRCULAR CETM Nº 030-G-25 (PROBLEMAS EN LA CIRCULACIÓN EN VARIAS CARRETRAS DE CATALUÑA)

CIRCULAR CETM Nº 031-G-25 (TÚNEL DE FRÉJUS- ACTIVIDADES DE MANTENIMIENTO)

CIRCULAR CETM Nº 032-G-25 (AMPLIACIÓN SERVICIOS ACUERDO CETM-SERVIREAC (Servicio de Remolcaje Especializado en el sector)

CIRCULAR CETM Nº 033-G-25 (AUSTRIA- INFORMACIÓN IMPORTANTE PUENTE DE LUEG)

CIRCULAR CETM Nº 034-G-25 (MOVILIZACIONES Y CORTES DE CARRETERA DE LOS AGRICULTORES EN CATALUÑA)

CIRCULAR CETM Nº 035-G-25 (DESCONVOCADAS LAS ACCIONES DE LOS AGRICULTORES)

CIRCULAR CETM Nº 036-G-25 (MOVILIZACIONES DE AGRICULTORES EN ARAGÓN)

CIRCULAR CETM Nº 037-G-25 (TÚNEL DEL MONT-BLANC- TRABAJOS DE MANTENIMIENTO)

CIRCULAR CETM Nº 038-G-25 (CORTE TOTAL DE LA N-121-A POR OBRAS)

CIRCULAR CETM Nº 039-G-25 (ENCUESTA SOBRE EL NUEVO SISTEMA DE AUTORIZACIONES CEMT)

CIRCULAR CETM Nº 040-G-25 (SIMULACRO DE ACCIDENTE EN EL TÚNEL DEL COLL DE L'ILLA)

CIRCULAR CETM Nº 041-G-25 (PUBLICACIÓN DEL PLAN DE INSPECCIÓN 2025)



CETM

Confederación Española
de Transporte de Mercancías

Confederación Española de
Transporte de Mercancías (CETM)

López de Hoyos, 322 - 28043 Madrid

Tlf: +34 91 744 47 21 - Fax: +34 91 477 47 26

cetm@cetm.es - www.cetm.es

CIRCULAR CETM Nº 042-G-25 EVOLUCIÓN PRECIOS EN SURTIDOR DE LOS DISTINTOS COMBUSTIBLES (enero 2025)

CIRCULAR CETM Nº 043-G-25 (NUEVO CORTE TOTAL DE LA N-121-A POR OBRAS)

CIRCULAR CETM Nº 044-G-25 (RESTRICCIONES A LA CIRCULACIÓN EN CATALUÑA DURANTE EL 2025)

CIRCULAR CETM Nº 045-G-25 (CANDIDATURAS AL PREMIO IRU ALTOS DIRECTIVOS DE TRANSPORTE DE MERCANCIAS POR CARRETERA 2025)

CIRCULAR CETM Nº 046-G-25 (INFORMACIÓN SOBRE EL SISTEMA ICS2)

CIRCULAR CETM Nº 047-G-25 (MODIFICACIÓN DEL ANEXO III DE LA RESOLUCIÓN DE 18 DE MARZO DE 2022)

CIRCULAR CETM Nº 048-G-25 (RESTRICCIONES EN CATALUÑA POR EL CLIMA)

CIRCULAR CETM Nº 049-G-25 (ACLARACIÓN DE COMO USAR LA SÑAL V16 EN LOS CAMIONES)

CIRCULAR CETM Nº 050-G-25 (RUMANÍA- SISTEMA RO E-TRANSPORT- ACTUALIZACIÓN)

CIRCULAR CETM Nº 051-G-25 (CONVOCATORIA DE AYUDAS A TRANSPORTISTAS AUTÓNOMOS POR CARRETERA QUE ABANDONEN LA ACTIVIDAD PARA EL AÑO 2024)

CIRCULAR CETM Nº 052-G-25 (OBRAS EN LA AP-1 EN EL PAÍS VASCO)

CIRCULAR CETM Nº 053-G-25 (CORTE TOTAL DE LA A1 EN EL PAÍS VASCO)

CIRCULAR CETM Nº 054-G-25 (REINO UNIDO- SI BREXIT TIEMPO DE INACTIVIDAD 17 DE MARZO DE 2025)

CIRCULAR CETM Nº 055-G-25 EVOLUCIÓN PRECIOS EN SURTIDOR DE LOS DISTINTOS COMBUSTIBLES (febrero 2025)

CIRCULAR CETM Nº 056-G-25 (ESLOVAQUIA- CAMBIO EN LA ORGANIZACIÓN DEL TRÁFICO DE MERCANCIAS EN BRATISLAVA)

CIRCULAR CETM Nº 057-G-25 (REGISTRO DE EMPRESAS Y CONSEJEROS DE SEGURIDAD (RECS))

CIRCULAR CETM Nº 058-G-25 (CORTE TOTAL DE LA A-3 LA NOCHE DEL SÁBADO 15 DE MARZO)

CIRCULAR CETM Nº 059-G-25 (TRANSPORTE DE RESIDUOS)

CIRCULAR CETM Nº 060-G-25 (AUSTRIA- AUTOPISTA A12 INNTAL- CIERRE NOCTURNO DE LA AUTOPISTA INNTAL)

CIRCULAR CETM Nº 061-G-25 (CORTE PARCIAL DE LA N-502)

CIRCULAR CETM Nº 062-G-25 (OBSERVATORIO DE COSTES, PRECIOS Y ACTIVIDAD DEL MINISTERIO DE TRANSPORTES)

CIRCULAR CETM Nº 063-G-25 (NOTA ACLARATORIA SOBRE LOS MÓDULOS (IRPF 2025))

CIRCULAR CETM Nº 064-G-25 (OBRAS EN LA A1 EN EL PAÍS VASCO)



CETM

Confederación Española
de Transporte de Mercancías

Confederación Española de
Transporte de Mercancías (CETM)

López de Hoyos, 322 - 28043 Madrid

Tlf: +34 91 744 47 21 - Fax: +34 91 477 47 26

cetm@cetm.es - www.cetm.es

CIRCULAR CETM Nº 065-G-25 (BULGARIA- CIERRE DEL PUENTE DEL DANUBIO DURANTE 24 HORAS)

CIRCULAR CETM Nº 066-G-25 (HUELGA GENERAL DEL TRANSPORTE EN ITALIA)

CIRCULAR CETM Nº 067-G-25 (CONTINUAMOS CONDESCUENTOS EN DIESEL)

CIRCULAR CETM Nº 068-G-25 (ACTUALIZACIÓN- HUELGA GENERAL DEL TRANSPORTE EN ITALIA) (002)

CIRCULAR CETM Nº 069-G-25 (APLICACIÓN DEL ICS2 AL TRANSPORTE POR CARRETERA A PARTIR DEL 1 DE ABRIL DE 2025)

CIRCULAR CETM Nº 070-G-25 (OBRAS EN LA A-15 EN EL PAÍS VASCO)

CIRCULAR CETM Nº 071-G-25 (OBRAS EN LA A-2 EN MADRID)

CIRCULAR CETM Nº 072-G-25 (RECORDATORIO- REINO UNIDO- AUTORIZACIÓN ELECTRÓNICA DE VIAJE (ETA))

CIRCULAR CETM Nº 073-G-25 (CAMBIO EN LA NORMATIVA DE EXTINTORES)

CIRCULAR CETM Nº 074-G-25 (TACÓGRAFOS OBTENIDOS CON EL PLAN MODERNIZA)

CIRCULAR CETM Nº 075-G-25 (MODIFICACIÓN RESTRICCIONES A LA CIRCULACIÓN EN CATALUÑA DURANTE EL 2025)

CIRCULAR CETM Nº 076-G-25 (EVOLUCIÓN PRECIOS SURTIDOR DE LOS DSTTINTOS COMBUSTIBLES MARZO 2025)

CIRCULAR CETM Nº 077-G-25 (AUSTRIA- A13 CERRADA DURANTE LA NOCHE)

CIRCULAR CETM Nº 078-G-25 (CAMBIO EN EL PROCEDIMIENTO DE SOLICITUD DE AUTORIZACION ESPECIAL DE CIRCULACIÓN EN CATALUÑA)

CIRCULAR CETM Nº 079-G-25 (PROHIBICIÓN DE ENTRADA DE PRODUCTOS DE ORIGEN ANIMAL EN REINO UNIDO)

CIRCULAR CETM Nº 080-G-25 (RUMANÍA- SISTEMA RO E-TRANSPORT- ACTUALIZACIÓN)

CIRCULAR CETM Nº 081-G-25 (LIMITACIONES A LA CIRCULACIÓN APLICABLES A LOS VEHÍCULOS DE TRANSPORTE DE MERCANCÍAS EN CATALUÑA)

CIRCULAR CETM Nº 082-G-25 (FLEXIBILIZACIÓN DE LOS TIEMPOS DE CONDUCCIÓN Y DESCANSO)

CIRCULAR CETM Nº 083-G-25 (ACTUALIZACIÓN- FLEXIBILIZACIÓN DE LOS TIEMPOS DE CONDUCCIÓN Y DESCANSO)

CIRCULAR CETM Nº 084-G-25 (LEVANTAMIENTO EXCEPCIONAL DE LAS RESTRICCIONES EL JUEVES 1 Y EL VIERNES 2 DE MAYO PARA DETERMINADOS VEHÍCULOS)

CIRCULAR CETM Nº 085-G-25 (PORTUGAL FLEXIBILIZACIÓN DE LOS TIEMPOS DE CONDUCIR Y DESCANSO)

CIRCULAR CETM Nº 086-G-25 (PUBLICACIÓN DE LA RESOLUCIÓN DE FLEXIBILIZACIÓN DE TIEMPOS DE CONDUCCIÓN Y DESCANSO)

CIRCULAR CETM Nº 087-G-25 (RESTRICCIONES EN EL TRANSPORTE TRANSFRONTERIZO EN EL PAÍS VASCO)



CETM

Confederación Española
de Transporte de Mercancías

Confederación Española de
Transporte de Mercancías (CETM)

López de Hoyos, 322 - 28043 Madrid

Tlf: +34 91 744 47 21 - Fax: +34 91 477 47 26

cetm@cetm.es - www.cetm.es

CIRCULAR CETM Nº 088-G-25 (OBRAS EN LA N-1 EN EL PAÍS VASCO)

CIRCULAR CETM Nº 089-G-25- (PUBLICACIÓN CORRECCIÓN ERRORES ADR 2025)

CIRCULAR CETM Nº 090-G-25 (Acuerdo SOLRED-CETM Información productos y servicios MiSolred)

CIRCULAR CETM Nº 091-G-25 (PRUEBAS DE SIRENAS DE RIESGO QUÍMICO EN CATALUÑA)

CIRCULAR CETM Nº 092-G-25- MASTER CETM ESIC ABIERTO EL PLAZO DE MATRICULACIÓN 2025-26

CIRCULAR CETM Nº 093-G-25 (OBRAS EN LA A-15- TÚNELES DE GOROSMENDI Y OINDOLAR)

CIRCULAR CETM Nº 094-G-25 (TRAMITACIÓN ELECTRÓNICA DEL CANJE DEL PERMISO DE UN TERCER PAÍS)

CIRCULAR CETM Nº 095-G-25 (RESTRICCIONES ESPECIALES EN EL PAÍS VASCO)

CIRCULAR CETM Nº 096-G-25 (ACTUALIZACIÓN- PRUEBAS DE SIRENAS DE RIESGO QUIMICO EN CATALUÑA)

CIRCULAR CETM Nº 097-G-25 (ENCUESTA SOBRE LA INSTALACIÓN DEL TACÓGRAFO DE SEGUNDA GENERACIÓN)

CIRCULAR CETM Nº 098-G-25 (Acuerdo SOLRED-CETM Nuevas condiciones de descuentos en HVO y Gasolinas desde el 01.06.2025)

CIRCULAR CETM Nº 099-G-25 EVOLUCIÓN PRECIOS EN SURTIDOR DE LOS DISTINTOS COMBUSTIBLES (abril 2025)

CIRCULAR CETM Nº 100-G-25 (OBRAS EN LA A-15 EN EL PAÍS VASCO)

CIRCULAR CETM Nº 101-G-25 (ACTUALIZACIÓN- PRUEBAS DE SIRENAS DE RIESGO QUÍMICO EN CATALUÑA)

CIRCULAR CETM Nº 102-G-25 (RESTRICCIONES DE VERANO EN LAS CARRETERAS VASCAS)

CIRCULAR CETM Nº 103-G-25 (VUELTA CICLISTA A CASTELLÓN)

CIRCULAR CETM Nº 104-G-25 (CIERRE DE CARRETERAS EN GALICIA)

CIRCULAR CETM Nº 105-G-25 (AYUDAS DIRECTAS PARA LOS CAMIONES AFECTADOS POR LA DANA)

CIRCULAR CETM Nº 106-G-25 (OBRAS EN LA A-15 DEL PAÍS VASCO)

CIRCULAR CETM Nº 107-G-25 (ENTRADA EN VIGOR DE LA OBLIGACIÓN DEL CÁLCULO DE LA HUELLA DE CARBONO)

CIRCULAR CETM Nº 108-G-25 (OBSERVATORIO DE COSTES PRECIOS Y ACTIVIDAD DEL MINISTERIO DE TRANSPORTES)

CIRCULAR CETM Nº 109-G-25 (RESTRICCIONES POR EL PUNTE DE SAN JUAN EN CATALUÑA)

CIRCULAR CETM Nº 110-G-25 (CIERRE POR MANTENIMIENTO DE LOS TÚNELES DEL MONT BLANC Y FRÉJUS)



CETM

Confederación Española
de Transporte de Mercancías

Confederación Española de
Transporte de Mercancías (CETM)

López de Hoyos, 322 - 28043 Madrid

Tlf: +34 91 744 47 21 - Fax: +34 91 477 47 26

cetm@cetm.es - www.cetm.es

CIRCULAR CETM Nº 111-G-25 (CORTE DE LA A-6 ENTRE TRABADELO Y VEGA DE VALCARCE (LEÓN))

CIRCULAR CETM Nº 112-G-25 (Acuerdo SOLRED-CETM Actualización Estaciones de Servicio Precio Profesional)

CIRCULAR CETM Nº 113-G-25 (CORTE DE LA AP-7 EN TARRAGONA POR MANIFESTACIÓN)

CIRCULAR CETM Nº 114-G-25 EVOLUCIÓN PRECIOS EN SURTIDOR DE LOS DISTINTOS COMBUSTIBLES (mayo 2025)

CIRCULAR CETM Nº 115-G-25 (DESCONVOCADA LA MANIFESTACIÓN EN LA AP7 Y SUSPENDIDOS LOS CORTES)

CIRCULAR CETM Nº 116-G-25 (HORARIO DE VERANO)

CIRCULAR CETM Nº 117-G-25 (PUBLICADA LA RESOLUCIÓN PROVISIONAL DE LAS AYUDAS A TRANSPORTISTAS AUTÓNOMOS QUE ABANDONEN LA ACTIVIDAD PARA EL AÑO 2025)

CIRCULAR CETM Nº 118-G-25 (POLONIA- SE RESTABLECEN LOS CONTROLES FRONTERIZOS TEMPORALES)

CIRCULAR CETM Nº 119-G-25 (CONVOCATORIA DE SOLICITUD DE LA AYUDA KIT DIGITAL PARA EMPRESAS DE HASTA 3 EMPLEADOS FACTURACIÓN ELECTRÓNICA)

CIRCULAR CETM Nº 120-G-25 (CIERRE DE CARRETERAS POR UN INCENDIO EN FRANCIA)

CIRCULAR CETM Nº 121-G-25 (ESTUDIO SOBRE SINIESTRALIDAD VIAL CON IMPLICACIÓN DE ANIMALES)

CIRCULAR CETM Nº 122-G-25 (Acuerdo ORANGE-CETM)

CIRCULAR CETM Nº 123-G-25 (FRANCIA- CIERRE DE LA RN25 ENTRE ARRAS Y DOULLENS)

CIRCULAR CETM Nº 124-G-25 (AUSTRIA- CIERRE DEL TÚNEL DE ARLBERG EN SEPTIEMBRE)

CIRCULAR CETM Nº 125-G-25 EVOLUCIÓN PRECIOS EN SURTIDOR DE LOS DISTINTOS COMBUSTIBLES (junio 2025)

CIRCULAR CETM Nº 126-G-25 (10º CONGRESO NACIONAL DE EMPRESARIOS DE TTE. EN CISTERNAS)

CIRCULAR CETM Nº 127-G-25 (PROBLEMAS EN AP-66 ENTRE ASTURIAS Y LEÓN)

CIRCULAR CETM Nº 128-G-25 (MODIFICACIÓN DE MASAS Y DIMENSIONES 44 TONELADAS Y EURO-MODULARES)

CIRCULAR CETM Nº 129-G-25 (RECORDATORIO – TACÓGRAFO DE SEGUNDA GENERACIÓN)

CIRCULAR CETM Nº 130-G-25 (CRUCE ENTRE EL REINO UNIDO Y FRANCIA- USO OBLIGATORIO DE LA M20)

CIRCULAR CETM Nº 131-G-25 (FRANCIA- CIERRE PARCIAL DE LA A43 AL TRANSPORTE DE MERCANCÍAS PELIGROSAS)



CETM

Confederación Española
de Transporte de Mercancías

Confederación Española de
Transporte de Mercancías (CETM)

López de Hoyos, 322 - 28043 Madrid

Tlf: +34 91 744 47 21 - Fax: +34 91 477 47 26

cetm@cetm.es - www.cetm.es

CIRCULAR CETM Nº 132-G-25 (FRANCIA – INCENDIOS, BLOQUEOS Y RECOMENDACIONES)

CIRCULAR CETM Nº 133-G-25 (FRANCIA ACTUALIZACIÓN- INCENDIOS BLOQUEOS Y RECOMENDACIONES)

CIRCULAR CETM Nº 134-G-25 (CIERRES TEMPORALES DEL TÚNEL DE FRÉJUS EN AGOSTO)

CIRCULAR CETM Nº 135-G-25 (FRANCIA- PROHIBICIÓN TEMPORAL DEL TRANSPORTE DE MERCANCÍAS PELIGROSAS)

CIRCULAR CETM Nº 136-G-25 (TÚNEL DEL MONT BLANC- CIERRE TOTAL DE SEPTIEMBRE A DICIEMBRE DE 2025)

CIRCULAR CETM Nº 137-G-25 AVISO IMPORTANTE Y URGENTE ENCUESTA DEL MINISTERIO PARA ACREDITAR LA REPRESENTATIVIDAD DE LA CETM EN EL COMITÉ NACIONAL

CIRCULAR CETM Nº 138-G-25 (INFORMACION SOBRE LAS NOVEDADES SOBRE LA APLICACIÓN DEL ICS2 PARA EL TRANSPORTE POR CARRETERA)

CIRCULAR CETM Nº 139-G-25 EVOLUCIÓN PRECIOS EN SURTIDOR DE LOS DISTINTOS COMBUSTIBLES (julio 2025)

CIRCULAR CETM Nº 140-G-25 (MOVILIZACIONES EN FRANCIA EL 10 DE SEPTIEMBRE)

CIRCULAR CETM Nº 141-G-25 (POSIBLES CORTES EN PERPIÑAN POR MOVILIZACIONES)

CIRCULAR CETM Nº 142-G-25 (CIERRE TOTAL DE LA AP8 POR OBRAS)

CIRCULAR CETM Nº 143-G-25 (10º CONGRESO NACIONAL EMPRESARIOS TTE. CISTERNA)

CIRCULAR CETM Nº 144-G-25 (NUEVO CORTE TOTAL EN LA AP-8)

CIRCULAR CETM Nº 145-G-25 (OBSERVATORIO DE COSTES, PRECIOS Y ACTIVIDAD DEL MINISTERIO DE TRANSPORTES)

CIRCULAR CETM Nº 146-G-25 (ITALIA- HUELGA GENERAL EL LUNES 22 DE SEPTIEMBRE)

CIRCULAR CETM Nº 147-G-25 (FRANCIA NUEVAS PROTESTAS CON POSIBLES AFECTACIONES AL TRANSPORTE)

CIRCULAR CETM Nº 148-G-25 (ITALIA- HUELGA GENERAL ESTE VIERNES 19 DE SEPTIEMBRE)

CIRCULAR CETM Nº 148-G-25 (PUBLICACIÓN RELACIÓN DE TRANSPORTISTAS AUTÓNOMOS QUE HAN OBTENIDO LAS AYUDAS PARA EL ABANDONO DE ACTIVIDAD AÑO 2025)

CIRCULAR CETM Nº 149-G-25 (AUSTRIA- ACCESO RESTRINGIDO AL PUENTE LUEG EN OCTUBRE)

CIRCULAR CETM Nº 150-G-25 EVOLUCIÓN PRECIOS EN SURTIDOR DE LOS DISTINTOS COMBUSTIBLES (agosto 2025)



CETM

Confederación Española
de Transporte de Mercancías

Confederación Española de
Transporte de Mercancías (CETM)

López de Hoyos, 322 - 28043 Madrid

Tlf: +34 91 744 47 21 - Fax: +34 91 477 47 26

cetm@cetm.es - www.cetm.es

CIRCULAR CETM Nº 151-G-25 (10º CONGRESO NACIONAL EMPRESARIOS TTE. CISTERNA)

CIRCULAR CETM Nº 152-G-25 (LEVANTAMIENTO PARCIAL RESTRICCIONES MERCANCÍAS PELIGROSAS EN AUTOVÍA A-7)

CIRCULAR CETM Nº 153-G-25 (ACLARACIÓN SOBRE EL CONCEPTO DE CISTERNA PARA LA ENTRADA EN VIGOR DE LAS 44T)

CIRCULAR CETM Nº 154-G-25 RESOLUCION DIRECCION GENERAL DE TRANSPORTES PARA FLEXIBILIZAR LOS TIEMPOS DE CONDUCCION Y DESCANSO POR LAS REPERCUSIONES DE LAS LLUVIAS EN CIERTAS

CIRCULAR CETM Nº 155-G-25 (Acuerdo SOLRED-CETM El grupo Repsol amplía su red de parking seguros)

CIRCULAR CETM Nº 156-G-25 (ACUERDO CETM-SINDICATOS)

CIRCULAR CETM Nº 157-G-25 (PROCEDIMIENTO DE LAS ITV PARA LA ANOTACION EN LAS TARJETAS DE LAS NUEVAS MASAS)

CIRCULAR CETM Nº 158-G-25 (PUBLICACIÓN DE LOS REQUISITOS TÉCNICOS DE LOS EUROMODULARES)

CIRCULAR CETM Nº 159-G-25 (RED DE ITINERARIOS PARA EUROMODULARES)

CIRCULAR CETM Nº 160-G-25 (RED DE ITINERARIOS PARA EUROMODULARES EN LAS CARRETRAS DEL PAÍS VASCO)

CIRCULAR CETM Nº 161-G-25 (EVOLUCIÓN PRECIOS EN SURTIDOR DE LOS DISTINTOS COMBUSTIBLES (septiembre 2025)

CIRCULAR CETM Nº 162-G-25 (PUBLICACIÓN DEL CALENDARIO DE ROADPOL)

CIRCULAR CETM Nº 163-G-25 (SISTEMA DE ENTRADAS Y SALIDAS (EES))

CIRCULAR CETM Nº 164-G-25 (ACLARACIÓN SOBRE LOS PESOS Y DIMENSIONES EN EL TRANSPORTE INTERMODAL)

CIRCULAR CETM Nº 165-G-25 (AYUDAS PARA LA ADQUISICIÓN DEL CARNÉ C)

CIRCULAR CETM Nº 166-G-25 (AYUDAS A LA FORMACIÓN DEL SECTOR TRANSPORTE POR CARRETERA)

CIRCULAR CETM Nº 167-G-25 (UE- OBLIGACIONES DE FORMACIÓN DE LOS CONDUCTORES DE VEHÍCULOS LIGEROS DE TRANSPORTE DE MERCANCÍAS)

CIRCULAR CETM Nº 168-G-25 (ITALIA- PRÓXIMAS HUELGAS)

CIRCULAR CETM Nº 169-G-25 (FRANCIA- REAPERTURA DEL TÚNEL DE VUACHE EN LA A40)

CIRCULAR CETM Nº 170-G-25 (WEBINAR SOBRE LA NUEVA HERRAMIENTA WEB DE CÁLCULO DE COSTES DEL TRANSPORTE ACOTRAN)

CIRCULAR CETM Nº 171-G-25 (RECLAMACIÓN CARTEL DE TURISMOS Y FURGONETAS)

CIRCULAR CETM Nº 172-G-25 (ITALIA ACTUALIZACIÓN SOBRE LA HUELGA GENERAL DEL 28 DE NOVIEMBRE)



CETM

Confederación Española
de Transporte de Mercancías

Confederación Española de
Transporte de Mercancías (CETM)

López de Hoyos, 322 - 28043 Madrid

Tlf: +34 91 744 47 21 - Fax: +34 91 477 47 26

cetm@cetm.es - www.cetm.es

CIRCULAR CETM Nº 173-G-25 EVOLUCIÓN PRECIOS EN SURTIDOR DE LOS DISTINTOS COMBUSTIBLES (octubre 2025)

CIRCULAR CETM Nº 174-G-25 (RED DE ITINERARIOS DE EUROMODULARES EN NAVARRA) (003)

CIRCULAR CETM Nº 175-G-25 (PUBLICACIÓN SOBRE LA CIRCULACIÓN DE EUROMODULARES EN CATALUÑA)

CIRCULAR CETM Nº 176-G-25 (PUBLICADA EN EL BOE LA LEY DE MOVILIDAD SOSTENIBLE)

CIRCULAR CETM Nº 177-G-25 MODIFICACION DIRECTIVA COMPENSACIONES PEAJES VEHICULOS 0 EMISIONES

CIRCULAR CETM Nº 178-G-25 (OBRAS EN LA AUTOPISTA A63 FRANCESA)

CIRCULAR CETM Nº 179-G-25 (MANIFESTACIÓN DE AGRICULTORES EN FRANCIA)

CIRCULAR CETM Nº 180-G-25 (DIGITALIZACIÓN DE LAS LICENCIAS CEMT)

CIRCULAR CETM Nº 181-G-25 (CIERRE MUGA DE BIRIATOU)

CIRCULAR CETM Nº 182-G-25 (ACTUALIZACIÓN- CIERRE MUGA DE BIRIATOU)

CIRCULAR CETM Nº 183-G-25 (PROBLEMA CON VEHÍCULOS DADOS DE BAJA POR LA DANA)

CIRCULAR CETM Nº 184-G-25 (ACTUALIZACIÓN- CIERRE MUGA DE BIRIATOU)

CIRCULAR CETM Nº 185-G-25 (ACTUALIZACIÓN CIERRE MUGA DE BIRIATOU MODIFICACIÓN DE LAS HORAS DE PASO)

CIRCULAR CETM Nº 186-G-25 (TRANSPORTES FLEXIBILIZA LOS TIEMPOS DE CONDUCCIÓN Y DESCANSO PARA MITIGAR LAS CONSECUENCIAS DE LOS BLOQUEOS EN LAS CARRETERAS FRANCESAS)

CIRCULAR CETM Nº 187-G-25 (DISMINUYE LA MOVILIZACIÓN DE GANADEROS EN FRANCIA, PERO PERSISTEN LOS BLOQUEOS)

CIRCULAR CETM Nº 188-G-25 (UTILIZACIÓN OBLIGATORIA DE LA DECLARACIÓN ADUANERA ICS2 A PARTIR DEL 1 DE ENERO)

CIRCULAR CETM Nº 189-G-25 (ACTUALIZACIÓN DE LOS BLOQUEOS DE CARRETERAS EN FRANCIA)

CIRCULAR CETM Nº 190-G-25 (ACTUALIZACIÓN SITUACION CORTE CARRETERAS EN FRANCIA CON MOTIVO MOVILIZACIONES AGRICULTORES)

CIRCULAR CETM Nº 191-G-25 (PUBLICADO EL REAL DECRETO-LEY POR LAS QUE SE ADOPTAN MEDIDAS URGENTES EN MATERIA TRIBUTARIA Y DE SEGURIDAD SOCIAL)

CIRCULAR CETM Nº 192-G-25 (EL CGTE-ETKZ INFORMA DE LAS RESTRICCIONES ESPECIALES CIRCULACIÓN VEHICULOS MAS DE 7,500 KG, DÍAS 2, 3 Y 6 DE ENERO DE 2026)

CIRCULAR CETM Nº 193-G-25 (INFORMACIÓN CIRCULACIÓN EN TRÁNSITO POR HUNGRÍA A PARTIR DE ENERO DEL 26) (002)



CETM

Confederación Española
de Transporte de Mercancías

Confederación Española de
Transporte de Mercancías (CETM)

López de Hoyos, 322 - 28043 Madrid

Tlf: +34 91 744 47 21 - Fax: +34 91 477 47 26

cetm@cetm.es - www.cetm.es

CIRCULAR CETM Nº 194-G-25 EVOLUCIÓN PRECIOS EN SURTIDOR DE LOS DISTINTOS COMBUSTIBLES (noviembre 2025)

CIRCULARES ASOCIACIONES 2025

CIRCULAR CETM Nº 001-A-25 (OBLIGACIONES DE INFORMACION POR LA LEY DE TRANSPARENCIA).

CIRCULAR CETM Nº 002-A-25 (COMUNICACIÓN ACUERDO CARTEL DE VEHICULOS ALCANZADO ENTRE CCS Y DAF).



CETM

Confederación Española
de Transporte de Mercancías

Confederación Española de
Transporte de Mercancías (CETM)

López de Hoyos, 322 - 28043 Madrid

Tlf: +34 91 744 47 21 - Fax: +34 91 477 47 26

cetm@cetm.es - www.cetm.es

DIRECCIÓN DE INFORMÁTICA

- Durante el 2025 se produjo la revisión de la **Representatividad al Comité Nacional del Transporte por Carretera (CNTN)**, por lo que se realizó la labor de la recogida de datos de los socios, de cada una de las Asociaciones que conforman la Confederación, tras la depuración y corrección de estos, se ajustaron al formato exigido por el Ministerio para su posterior envío y análisis por parte del Ministerio de Transportes.
- Ampliación de la Web de **ACTM**, para permitir la **solicitud online de tarjetas de tacógrafo**.
- Realización de la Web para la recogida de datos y posterior consulta sobre la **Información sobre CNAEs, IAEs y vehículos de menos de 2 Tn**.
- Inclusión del programa de contabilidad y de facturación dentro del sistemas de **CETM-CEFTRAL-SINTRA** para cumplir con la implantación de **Verifactu** por parte de la **AEAT**
- Creación de **formulario para confirmaciones de asistencia** a las diferentes reuniones realizadas en **CETM**.
- Adaptación de la Web de **CETM y CEFTRAL**, para el cumplimiento de la **LOPD-GDD**.
- **Realización** del apartado de **Agenda** en la web de **CETM**, así como, la incorporación del acuerdo con **Orange, TMS Dashdoc** y diferentes servicios nuevos por parte de **Repsol**
- **Gestión** de las **cuentas de correo** del servidor **Office 365**, con altas y bajas de usuarios, comprobación de errores en los envíos y recepción de Emails y adaptación a la nueva **normativa contra la suplantación de identidad**.
- **Informe mensual** por asociación provincial, del **consumo en SOLRED** y de la actualización de la red de Estaciones de Servicio adheridas al **acuerdo SOLRED**.
- Mantenimiento ampliación y modificación de las Webs de **CETM y CEFTRAL**.
- **Actualización** del **programa SINTRA** para la gestión interna de los clientes.
- Incorporación y reparación de equipos informáticos en varios departamentos de la **CETM y CEFTRAL**.
- Generación mensual de ficheros de destinatarios de la **Revista Transporte Profesional**.
- Atención a las solicitudes informáticas de todo tipo, realizadas por el personal del Edificio de **CETM** y de los de **CEFTRAL-Madrid y CEFTRAL-Guadalajara**.
- **Mantenimiento** de las aplicaciones informáticas desarrolladas.



CETM

Confederación Española
de Transporte de Mercancías

Confederación Española de
Transporte de Mercancías (CETM)

López de Hoyos, 322 - 28043 Madrid

Tlf: +34 91 744 47 21 - Fax: +34 91 477 47 26

cetm@cetm.es - www.cetm.es

- **Inventariado** de Dispositivos Informáticos.
- **Apoyo Logístico** en Asambleas, Jornadas y Reuniones (Creación de Carteles, Proyecciones, Sonido...).
- **Cotejo de Programas** y Dispositivos Informáticos para su posterior incorporación a la empresa.

Este año se ha realizado un estudio de los diferentes programas de gestión de empresa, por la inminente entrada de **Factura-e** y **Verifactu**. Y de como afecta y posibilidades de adecuación de la **IA** en nuestros procesos.

- **Seguimiento** de Calidad en las **compras** de cualquier **material informático**.
- **Resolución de Incidencias** tanto a nivel del material informático como de los programas desarrollados.
- **Supervisión** de dispositivos introducidos (**Ordenadores, Comunicaciones, etc.**).
- **Mantenimiento** de los Centros de Proceso de Datos (**CPDs**) tanto en **CETM** como en los de **CEFTRAL-MADRID y CEFTRAL-GUADALAJARA**.

Este año se ha procedido a las actualizaciones de **SAIs en CETM** y renovación del de **CEFTRAL-GUADALAJARA**, para el correcto funcionamiento en caso de apagón temporal de los dispositivos informáticos.

- **Réplicas y Backups de forma periódica** de todos los servidores, tanto internos como externos de **CETM y CEFTRAL**.



CETM

Confederación Española
de Transporte de Mercancías

Confederación Española de
Transporte de Mercancías (CETM)

López de Hoyos, 322 - 28043 Madrid

Tlf: +34 91 744 47 21 - Fax: +34 91 477 47 26

cetm@cetm.es - www.cetm.es

DIRECCIÓN DE RELACIONES UE Y NORMATIVA

I.- Departamento Relaciones UE (Oficina Bruselas).

Durante el 2024 se ha procedido en el Parlamento Europeo a la generación de los informes y las correspondientes enmiendas, así como a la emisión de opiniones sobre los distintos proyectos de modificación legislativa que se encuentran en trámite. Entre los más importantes, se encuentran la Directiva de Pesos y Dimensiones, la de Transporte Combinado, el Plan Social para el Clima.

Así, a lo largo de la tramitación de las diferentes directivas, la oficina de Bruselas se ha visto especialmente movilizada en obtener información puntual al objeto de dar cobertura al intercambio de información con las diferentes asociaciones de transporte europeas y la IRU para intercambiar información y trasladársela a nuestros asociados y órganos de gobierno, con el objetivo de propiciar un debate interno y poder fijar posiciones respecto a los distintos *dossiers*.

Un año más, y en relación con los aspectos mencionados anteriormente, es de destacar el contacto directo mantenido con los diferentes funcionarios y eurodiputados a fin de hacer oír los intereses de CETM en Europa. Esta relación e intermediación en el seguimiento legislativo en materia de transportes de la Unión Europea se ha desarrollado, a modo de resumen, de la siguiente manera:

• **Parlamento Europeo:**

Contacto directo con miembros de gabinete de europarlamentarios con el fin de conocer de primera mano los aspectos legislativos que pueden causar mayores diferencias entre los diferentes grupos del Parlamento Europeo a la hora de aprobar la normativa de la UE susceptible de afectar al sector del transporte.

• **Comisión Europea:**

- Seguimiento y puntual información sobre los debates mantenidos por parte del Comisario de transporte, Apostolos Tzitzikostas, al respecto de la situación sobre la política de transportes en la UE.

- Comunicación y seguimiento de las actividades de los miembros de la Dirección General de Transporte y Movilidad de la Comisión Europea (DG-MOVE), en el análisis de las propuestas de la Comisión Europea.

- Participación en encuentros de la DG-MOVE: CETM, a través de nuestra oficina de Bruselas, ha participado en encuentros organizados por la Comisión Europea, con el objetivo de informar a Madrid de aquellos aspectos relevantes de los mismos, al objeto de trasladar información sobre las perspectivas de trabajo de la Comisión Europea.



CETM

Confederación Española
de Transporte de Mercancías

Confederación Española de
Transporte de Mercancías (CETM)

López de Hoyos, 322 - 28043 Madrid

Tlf: +34 91 744 47 21 - Fax: +34 91 477 47 26

cetm@cetm.es - www.cetm.es

• Consejo de la UE:

Desde la Oficina de Bruselas se ha mantenido contacto con las diferentes asociaciones nacionales o europeas del sector del transporte, relacionadas con las respectivas representaciones permanentes del Consejo de la UE, con el fin de obtener información relevante sobre la situación del sector en otros Estados miembros de la UE, conociendo de primera mano los posicionamientos de los diferentes países sobre las diferentes propuestas legislativas.

Actuaciones de seguimiento:

Se exponen a continuación los principales hitos de los temas sobre los cuales ha recaído la atención de la oficina de Bruselas a lo largo del año 2024, por ser susceptibles de afectar, ya sea de forma directa o indirecta, a las actividades del sector del transporte:

- **PESOS Y DIMENSIONES (propuesta de directiva):** La propuesta busca eliminar barreras, incentivar tecnologías de emisión cero y dispositivos de ahorro de energía, facilitar operaciones intermodales y mejorar la aplicación de la normativa.

- **COUNT EMISSIONS EU (propuesta de reglamento):** Esta iniciativa busca establecer un marco normativo común para la contabilidad de las emisiones de gases de efecto invernadero en el transporte, fomentando la transparencia y eficiencia. No impone informes obligatorios, pero apoya otras medidas para facilitar la transición verde, como cláusulas de transparencia en contratos y criterios climáticos en adquisiciones.

- **CAPACIDAD FERROVIARIA (propuesta de reglamento):** Su objetivo principal es establecer un marco que permita una gestión más eficiente de la capacidad y el tráfico ferroviario, mejorando la calidad de los servicios y aumentando la capacidad de la red ferroviaria.

- **TRANSPORTE COMBINADO (propuesta de directiva):** La propuesta busca hacer el transporte de carga más sostenible al mejorar la competitividad del transporte intermodal. Se enmienda la Directiva existente para abordar limitaciones y aumentar su eficacia, y se establece un marco de apoyo específico para el transporte intermodal que logre ciertos niveles de ahorro en costos externos.

- **EUROVIÑETA (propuesta de directiva):** La propuesta quiere incluir el efecto de remolques y semirremolques en las emisiones de CO₂ de las combinaciones de vehículos pesados al determinar la reducción de los cargos por uso de carreteras. La propuesta busca enmendar ciertas directivas para establecer reglas que diferencien los cargos de carreteras basados en las emisiones de CO₂ de los vehículos. La inclusión de remolques más eficientes se considera clave para reducir las emisiones y fomentar la descarbonización del sector de transporte de carga por carretera.

- **INFRACCIONES TRÁFICO (propuesta de directiva):** Se propone facilitar el intercambio transfronterizo de información sobre infracciones de tráfico cometidas en la UE, y se busca reducir la impunidad de los conductores no residentes que cometen infracciones en otros países.



CETM

Confederación Española
de Transporte de Mercancías

Confederación Española de
Transporte de Mercancías (CETM)

López de Hoyos, 322 - 28043 Madrid

Tlf: +34 91 744 47 21 - Fax: +34 91 477 47 26

cetm@cetm.es - www.cetm.es

- **PERMISO DE CONDUCIR (propuesta de directiva):** La propuesta trae novedades como la introducción de una licencia de conducir digital en toda la Unión Europea con el objetivo de mejorar la seguridad vial y lograr la Visión Cero de cero muertes en las carreteras de la UE para 2050. Las medidas propuestas incluyen un período de prueba de dos años para conductores novatos, tolerancia cero al consumo de alcohol, conducción acompañada a partir de los 17 años, enfoque en la protección de usuarios vulnerables y una evaluación más precisa de la aptitud médica.

- **PRIVACIÓN DEL PERMISO DE CONDUCIR (propuesta de directiva):** La propuesta busca establecer en la UE una descalificación de conducción para ciertas infracciones de tráfico, mejorando la seguridad vial y reduciendo la impunidad de los conductores no residentes.

- **TRANSPORTE DE ANIMALES VIVOS (propuesta de reglamento):** La propuesta tiene como objetivo garantizar un mayor nivel de bienestar animal y evitar distorsiones en el mercado interior, contribuyendo así a la transición hacia un sistema alimentario sostenible desde el punto de vista económico, medioambiental y social, tal como establece la Estrategia «De la granja al consumidor» (Farm to Fork Strategy).

Durante todos los procesos de negociación, se ha dado un seguimiento específico a las reuniones de la C-TRAN y se ha mantenido un contacto permanente con todas las asociaciones de transporte a nivel europeo, así como con la IRU, con el objetivo de estar al tanto en todo momento de cualquier avance y dar respuesta a cualquier cuestión que pudiese afectar al sector del transporte.

- **CALIDAD DEL AIRE (propuesta de directiva):** El objetivo es simplificar y consolidar las directivas existentes sobre la calidad del aire en la UE, incorporando los últimos conocimientos científicos, para proteger la salud humana y el medio ambiente.

- **VIDA VEHÍCULOS (propuesta de reglamento):** La propuesta incluye medidas para impulsar la circularidad en el sector automotriz, abarcando diseño, producción y tratamiento al final de la vida útil. Se espera generar ingresos netos adicionales para 2035, con empleos adicionales y beneficios para la industria de reciclaje.

- **ENERGY TAXATION (propuesta de directiva del Consejo):** La propuesta busca reestructurar la tributación de productos energéticos y electricidad en la UE. Incluye la introducción de tasas basadas en el contenido energético y rendimiento ambiental, la clasificación de productos en categorías según su tipo y rendimiento, y la ampliación de la base imponible y eliminación de exenciones obsoletas.

- **EU TALENT POOL (Propuesta de reglamento):** La Reserva de Talentos de la UE busca enfrentar desafíos de empleo y migración, facilitando la obtención de empleo, un requisito para visados o permisos de residencia laborales, y ofreciendo información clara sobre normas de inmigración, empleo y reconocimiento de cualificaciones en los Estados miembros. Además, mejorará la cooperación en migración laboral con terceros países. Esta plataforma será la primera a nivel de la UE en facilitar la contratación internacional para cubrir empleos con escasez de mano de obra.



CETM

Confederación Española
de Transporte de Mercancías

Confederación Española de
Transporte de Mercancías (CETM)

López de Hoyos, 322 - 28043 Madrid

Tlf: +34 91 744 47 21 - Fax: +34 91 477 47 26

cetm@cetm.es - www.cetm.es

II.- Departamento de Estudios

A lo largo del 2024, desde el Departamento de Estudios se ha llevado a cabo entre otras, las actuaciones siguientes:

Durante el transcurso del segundo año de pandemia se ha continuado realizando una minuciosa labor de información a través de las circulares publicadas con carácter diario, y actualizando fecha a fecha todas las informaciones recibidas desde el seno de la IRU y los países que la componen sobre todos los aspectos que afectan al movimiento de mercancías en el entorno europeo.

En relación con las novedades normativas relativas a la UE en materia de transporte y otras materias con incidencia en la actividad de las empresas de transporte se ha informado sobre las diferentes propuestas e iniciativas llevadas a cabo en el seno de las instituciones europeas, así como las elaboraciones de planes y estrategias relativos al transporte desde el punto de vista económico social y jurídico.

Se ha participado activamente en las reuniones, convocadas por Videoconferencia y presencialmente, de las distintas comisiones, creadas en el seno de la CEOE, tales como la de fiscalidad, relaciones internacionales, sector privado, construcciones carreteras, medioambiente y en el Consejo de transportes.

En el ámbito del derecho nacional se ha trabajado dentro de los distintos grupos constituidos por el Ministerio de Transportes y Movilidad Sostenible, dando cobertura de apoyo a la mesa de negociación con la Administración, con los informes pertinentes.

Se ha trabajado en la elaboración de propuestas para las negociaciones entre el CNTC y la Administración.

Se ha informado puntualmente de las restricciones al tráfico nacionales de cada uno de los Estados de la UE para el 2024; contemplando las restricciones de carácter genérico y las producidas por incidencias puntuales.

Se han resuelto y asesorado en toda una serie de cuestiones que se han planteado por los asociados en relación con la actividad de transporte internacional.

III.- Departamento Económico-Fiscal

Dentro de las tareas de análisis sobre normativa y actualidad que afecta al desarrollo económico de las empresas del sector.

Como viene siendo habitual, se realiza un pormenorizado seguimiento de dos aspectos fundamentales: los costes que han de soportar y la fiscalidad con la que han de cumplir nuestras empresas en el desarrollo de su actividad.

En el 2024 se han ultimado los flecos de actuaciones frente a Hacienda sobre la tramitación y el pago de las sentencias individualizadas de recuperación del Céntimo Sanitario por la vía judicial como resultas de la Responsabilidad Patrimonial del Estado y su tramitación a través de SINTRA.



CETM

Confederación Española
de Transporte de Mercancías

Confederación Española de
Transporte de Mercancías (CETM)

López de Hoyos, 322 - 28043 Madrid

Tlf: +34 91 744 47 21 - Fax: +34 91 477 47 26

cetm@cetm.es - www.cetm.es

Adicionalmente durante el 2024, hemos negociado y aportado información puntual sobre subvenciones y líneas de financiación, así como asesoramiento en materia de avales a través de nuestra participación en Iberaval.

Aspectos desarrollados en el Departamento:

1. **Análisis de Costes:**

Hemos trabajado en el mantenimiento actualizado de las tablas de costes dentro del grupo de trabajo del Observatorio Costes que dirige el Ministerio de Fomento, en el que participa activamente la CETM a través del Comité Nacional del Transporte por Carretera (CNTC).

Se realiza el seguimiento y la comunicación a través de circulares y la página Web de la Confederación de la evolución de los precios del gasóleo.

2. **Análisis de la Fiscalidad:**

La segunda área de actividad de nuestro Departamento es el análisis de la fiscalidad desde varios aspectos:

- Elaboración de propuestas de carácter económico y fiscal para su negociación con la Administración, como medidas necesarias para el Sector.
- Comunicación de novedades fiscales a los asociados.
- Estudio y aclaración de las consultas que nos llegan de nuestros asociados.
- Análisis de las propuestas de modificaciones reglamentarias procedentes de la UE.
- Análisis y aclaración de normas específicas, entre las que podemos destacar el estudio anual de las modificaciones de la Orden de Módulos.
- Presentación de informes ante el CNTC sobre los asuntos fiscales presentados a consulta y de enmiendas a proyectos legislativos.
- Asesoramiento en la tramitación de impuestos de las asociaciones nacionales de la CETM.

Durante el 2024 ha tenido especial relevancia, la búsqueda de soluciones a la tramitación del régimen fiscal de módulos para evitar la inseguridad jurídica generada por el gobierno..



CETM

Confederación Española
de Transporte de Mercancías

Confederación Española de
Transporte de Mercancías (CETM)

López de Hoyos, 322 - 28043 Madrid

Tlf: +34 91 744 47 21 - Fax: +34 91 477 47 26

cetm@cetm.es - www.cetm.es

DIRECCIÓN DE MERCANCÍAS PELIGROSAS Y PERECEDERAS

Comisión para la Coordinación del Transporte de Mercancías Peligrosas:

La Comisión para la Coordinación del Transporte de Mercancías Peligrosas es un órgano consultivo del Ministerio de Fomento, creado en el año 1981, cuyas funciones principales son:

- Estudiar y emitir informe preceptivo a las propuestas de modificación de las reglamentaciones nacionales e internacionales y, en este último caso impulsar el procedimiento adecuado para la aprobación de las propuestas cuando las mismas provengan de la Autoridad competente española.
- Proponer al Ministerio de Asuntos Exteriores y de Cooperación la designación de las personas que participen en las reuniones internacionales sobre el transporte de mercancías peligrosas.
- Proceder a la divulgación de la legislación sobre la materia y a las aclaraciones de la misma.
- Fijar los criterios acerca de la información y difusión de todos aquellos aspectos relacionados con las funciones y actividades de la Comisión.
- Emitir los informes y estudios que le fueran solicitados.

Dentro de esta Comisión, se ha constituido la subcomisión de transporte de mercancías peligrosas por carretera, que sirve para darnos voz respecto a los asuntos tratados por esta Comisión y que durante el 2025 ha mantenido ocho reuniones: 19 de marzo, 2 de abril, 24 de abril, 25 de junio, 10 de septiembre, 3 de noviembre, 21 de noviembre y 15 de diciembre.

Feique:

FEIQUE es la Federación Empresarial de la Industria Química Española y a ella pertenecen más de 1.500 empresas químicas ubicadas en nuestro país, y que en conjunto generan el 75% de la producción química española.

La CETM mantiene una colaboración abierta y estable con FEIQUE con quienes mantenemos reuniones periódicas para trabajar conjuntamente sobre aquellos asuntos que son de especial importancia para ambos sectores de actividad, tales como: las auditorías SQAS, los centros de lavado interior de cisternas ADR, la coordinación de actividades empresariales, los aparcamientos seguros para vehículos que transportan mercancías peligrosas o la entrada en vigor de las 44 toneladas.

Además, durante el 2025 hemos acudido a las siguientes reuniones organizadas por FEIQUE:

- Asamblea SusChem: 2 de octubre.
- Asamblea General FEIQUE: 30 de octubre.
- Annual Meeting ECTA: 20 de noviembre.



CETM

Confederación Española
de Transporte de Mercancías

Confederación Española de
Transporte de Mercancías (CETM)

López de Hoyos, 322 - 28043 Madrid

Tlf: +34 91 744 47 21 - Fax: +34 91 477 47 26

cetm@cetm.es - www.cetm.es

Comité de Seguimiento del Sistema Gasista:

El Comité de Seguimiento del Sistema Gasista se crea como el órgano responsable del seguimiento operativo del Sistema, la coordinación entre los diferentes agentes, la presentación de información sobre planes operativos de alcance temporal y cualquier otro tema de interés para el seguimiento del Sistema.

El Comité se reúne periódicamente y a sus reuniones asisten representantes de todos los agentes del Sistema (incluido el transporte por carretera), de la Dirección General de Política Energética y Minas del Ministerio de Industria, Energía y Turismo y de la Comisión Nacional de los Mercados y la Competencia. También pueden asistir, dependiendo de los asuntos a tratar, agentes del operador del Sistema Eléctrico.

A continuación, se indican los días en los que se ha reunido el Comité de Seguimiento del Sistema Gasista durante el año 2025: 22 de enero, 12 de marzo, 14 de mayo, 16 de julio, 10 de septiembre y 12 de noviembre.

Subcomité AENOR de Transporte de Mercancías Peligrosas – Grupo de Trabajo de fabricación de cisternas:

Constituido en el seno de la Asociación Española de Normalización y Certificación, tiene como objetivo clarificar el contenido del Real Decreto 97/2014, de 14 de febrero, por el que se regulan las operaciones de transporte de mercancías peligrosas por carretera en territorio español, en lo relativo a la fabricación y posterior revisión de cisternas dedicadas al transporte de mercancías peligrosas todos los modos de transporte.

Están representados en este Subcomité el Ministerio de Industria, las comunidades autónomas, los organismos de control, AENOR, BEQUINOR, ASFARES, FAPROVE y la CETM.

Dirección General de Tráfico:

La CETM mantiene encuentros periódicos con la DGT, con quienes, sin mucho éxito, seguimos abogando por la reducción de aquellas restricciones al tráfico que consideramos injustas para una parte del sector especialmente maltratada por dichas restricciones, como son el transporte de mercancías peligrosas (somos el único país en el que existe una red de carreteras obligatorias para los vehículos que transportan este tipo de mercancías) y las percederas (España es el único Estado de la UE donde estas mercancías no están completamente exentas de las restricciones de circulación).

Comisión para la Coordinación del Transporte de Mercancías Perecederas:

La Comisión para la Coordinación del Transporte de Mercancías Perecederas, se constituye en el año 2001 para coordinar las competencias de los departamentos ministeriales en todo lo referente al transporte de mercancías perecederas y a la aplicación de las disposiciones normativas y sirve de órgano de enlace en las relaciones con los Organismos internacionales en materia de transporte de mercancías perecederas.

Dependiendo de esta Comisión, se ha constituido la subcomisión de transporte de mercancías perecederas por carretera, donde participamos los representantes de los sectores afectados:



CETM

Confederación Española
de Transporte de Mercancías

Confederación Española de
Transporte de Mercancías (CETM)

López de Hoyos, 322 - 28043 Madrid
Tlf: +34 91 744 47 21 - Fax: +34 91 477 47 26
cetm@cetm.es - www.cetm.es

transporte, fabricantes de vehículos, consumidores, etc. y que durante 2025 se ha reunido el 22 de octubre y el 10 de diciembre.

DIRECCIÓN DEPARTAMENTO DE RELACIONES LABORALES

Durante el año 2025 el Departamento de Relaciones Laborales de la CETM se ha responsabilizado de todo lo concerniente a la materia socio laboral que afecta a las empresas del sector, centrando su atención especialmente en los temas que a continuación se relacionan, muchos de los cuales se prolongarán a lo largo de 2026:

1. Apoyo a las Organizaciones Nacionales y Territoriales:

Durante el año 2025, el Departamento de Relaciones Laborales ha procurado estar especialmente al servicio de todas las Asociaciones Nacionales y Territoriales que conforman nuestra Organización, informándoles permanentemente y a su petición, aprovechando las experiencias de unas en beneficio de todas, coordinando la negociación colectiva de los distintos convenios colectivos provinciales, etc.

Prueba de ello es la realización de distintas actuaciones para nuestras Organizaciones miembro, que pueden resumirse de la siguiente manera:

- Asesoramiento en la negociación de los convenios colectivos provinciales.
- Informes sobre el régimen legal de distintas materias y, en su caso, aplicación práctica en los convenios colectivos provinciales.
- Elaboración de borradores de redacción de artículos de convenios colectivos.
- Elaboración y envío de cuadros comparativos de convenios colectivos provinciales sobre materias objeto de negociación colectiva, haciendo uso de la base de datos elaborada por este Departamento, así como del Informe sobre negociación colectiva.
- Informes sobre plataformas presentadas por las centrales sindicales en las negociaciones de convenios, y sugerencias sobre posturas a adoptar ante las mismas.
- Innumerables consultas telefónicas de los más variados asuntos de índole laboral y de Seguridad Social.
- Consultas ante Organismos Oficiales en relación con cuestiones planteadas por Asociaciones Provinciales.



CETM

Confederación Española
de Transporte de Mercancías

Confederación Española de
Transporte de Mercancías (CETM)

López de Hoyos, 322 - 28043 Madrid

Tlf: +34 91 744 47 21 - Fax: +34 91 477 47 26

cetm@cetm.es - www.cetm.es

2. Asesoramiento a las empresas asociadas:

Una parte importante del trabajo desarrollado por este Departamento se ha dirigido de forma directa a nuestras empresas asociadas. De esta forma, se han atendido innumerables consultas telefónicas y visitas de responsables de empresas. Asimismo, se han emitido informes sobre asuntos concretos planteados por las empresas asociadas, basados en la normativa de aplicación y con apoyo jurisprudencial.

3. III Acuerdo General para las Empresas de Transporte de Mercancías por Carretera:

La comisión negociadora del III Acuerdo General no ha mantenido reuniones formales en 2025 pues la situación de bloqueo en la que se encuentra no ha sido superada todavía. No obstante, el Departamento ha estado trabajando para que puedan resolverse los principales obstáculos que están impidiendo los trabajos de la comisión negociadora, tanto en lo que respecta a la posición sindical como en lo que atañe al banco empresarial.

4. Coeficientes reductores para la jubilación anticipada de los conductores:

Una de las cuestiones que más carga de trabajo "extraordinario" ha supuesto para el Departamento de Relaciones Laborales es la relativa a la solicitud de inicio de expediente administrativo para la anticipación de la edad de jubilación de los conductores mediante la aplicación de coeficientes reductores.

Como es conocido, los sindicatos más representativos en el ámbito estatal convocaron, por primera vez, una huelga del sector a nivel estatal para intentar que las patronales accedieran a plantear la citada solicitud de mutuo acuerdo con los sindicatos. Pues bien, la CETM consiguió que los sindicatos desconvocasen la citada huelga -en lo que respecta al transporte de mercancías por carretera-, aunque, por otras razones, la solicitud no llegó a plantearse. Finalmente, la solicitud se presentó en 2025 por parte de la CETM, y los sindicatos, y se adhirieron las organizaciones empresariales FENADISMER y FITRANS.

5. Acuerdo en materia de vigilancia de la salud y control de la actividad en el transporte de mercancías por carretera

Una de las cuestiones que exigió la CETM a los sindicatos para llevar a cabo la solicitud de aplicación de coeficientes reductores para la anticipación de la edad de jubilación fue, precisamente, la firma de un Acuerdo que, además de establecer la obligatoriedad de los reconocimientos médicos para los conductores profesionales, estableciese un protocolo para otorgar seguridad jurídica a las empresas a la hora de controlar el consumo de alcohol y drogas por parte de sus conductores asalariados, lo que constituye una aspiración ya tradicional del sector empresarial del transporte. Finalmente, el 20 de octubre de 2025 fue firmado dicho Acuerdo por CETM y las centrales sindicales.

6. Relaciones con la CEOE:

El Departamento de Relaciones Laborales forma parte de las Comisiones de Diálogo Social y Empleo, y de Seguridad Social, Prevención de Riesgos Laborales, Mutuas y Envejecimiento Activo de la CEOE. Además, el Departamento ha participado activamente en los grupos de



CETM

Confederación Española
de Transporte de Mercancías

Confederación Española de
Transporte de Mercancías (CETM)

López de Hoyos, 322 - 28043 Madrid

Tlf: +34 91 744 47 21 - Fax: +34 91 477 47 26

cetm@cetm.es - www.cetm.es

trabajo específicos sobre negociación colectiva, prevención de riesgos laborales, y empleo de la CEOE. El año 2025 ha sido especialmente prolífico en cuanto a reuniones de la CEOE con motivo de todas las normas que se han ido promulgando y las negociaciones que se mantienen de manera casi permanente con el Gobierno y/o con las centrales sindicales. Son innumerables las materias que han sido objeto de análisis y trabajo en estas comisiones y grupos de trabajo, pero, por su interés, destaca la iniciativa del Gobierno de reducir la jornada máxima de trabajo y desarrollar la obligación de registro de jornada.

DIRECCIÓN DEPARTAMENTO DE FORMACIÓN Y SERVICIOS

Al igual que en anteriores años, **CEFTRAL-CETM FORMACION** ha trabajado intensamente en todos los campos relacionados con la formación para contribuir a resolver, con responsabilidad y organización planificada, las obligaciones que, tanto por legislación como por productividad de sus empleados, necesitan las empresas, proveyéndoles de las mejores herramientas formativas disponibles y facilitando el acceso a las mismas mediante planes de formación subvencionados.



En **2025**, la formación se ha basado en la incluida en el **PROGRAMA DE FORMACIÓN DE CETM** dependiente del **Plan de Ayudas a la Formación del Ministerio de Transporte** y en la **FORMACIÓN PROGRAMADA POR LAS EMPRESAS** a través del **sistema de bonificaciones de formación del Ministerio de Trabajo**.

En su **27 edición** de Formación Superior se celebró en Madrid una nueva promoción del **Máster en Dirección y Gestión de Empresas de Transporte y Logística**, de 450 horas de duración, con una participación de **14 alumnos**, los cuales todos ellos superaron con suficiencia y aprovechamiento el curso de formación y los trabajos ante el Tribunal de Evaluación. El Máster cuenta con la acreditación profesional de **CETM** y con la acreditación académica de **ESIC, Business & Marketing School**, la subvención del **Ministerio de Transportes** y el patrocinio de **SOLRED**.

En la **27 edición**, hemos celebrado el **taller de TRANSPORTE MULTIMODAL** de 4 días,



CETM

Confederación Española
de Transporte de Mercancías

Confederación Española de
Transporte de Mercancías (CETM)

López de Hoyos, 322 - 28043 Madrid

Tlf: +34 91 744 47 21 - Fax: +34 91 477 47 26

cetm@cetm.es - www.cetm.es

de **Short Sea Shipping** a bordo de un buque de mercancías realizando el trayecto Barcelona-Civitavecchia-Barcelona, las visitas profesionales a Le Boulou (Francia) para conocer las **Autopistas Ferroviarias**, el **Centro Tecnológico de REPSOL** y la sede de **SOLRED** como empresa patrocinadora, así como a las instalaciones logísticas de **El Corte Inglés** y de **Pa-libex Logística**, ambas situadas en Valdemoro.



Cabe reseñar que en octubre de 2025 se inició la **28 edición**, con un total de 15 alumnos, en las **instalaciones educativas que ESIC ha inaugurado en Pozuelo de Alarcón** destinada a las formaciones de posgrado, que dispone de los más modernos equipamientos pedagógicos.

Desde el último trimestre de 2022, y hasta la primavera de 2024 que se

celebró el congreso de CETM, **ESIC, CEFTRAL** y **CETM** celebraron la **25 edición del Máster en Dirección y Gestión de Empresas de Transporte y Logística**. Sobresale la jornada especial al que estuvieron invitados todos los participantes de todas las ediciones del máster y que se desarrolló el **12 de mayo de 2023** en el salón de actos de ESIC en Pozuelo de Alarcón.

En la jornada se entregaron **Placas de reconocimiento de CETM** a los pioneros que pusieron el pie el máster:

D. **Juan Miguel Sánchez García** Director General de Transporte por Carretera de esa época y hasta el 2009.

D. **Manuel Monfort Tena**, Presidente de CETM en esa época. D. **Francisco Javier Larrea**, a título póstumo, que era Secretario General de ESIC.

D. **José Luis García Montes-Jovellar**, Gerente de Flotas B2B Movilidad de **REPSOL** por el apoyo de **SOLRED** al desarrollo y generación de nuevo talento en el sector del Transporte y la Logística. D. **Miguel Martínez de Lizarrondo**, Director General de Formación y Servicios de CETM hasta su jubilación en 2018.





CETM

Confederación Española
de Transporte de Mercancías

Confederación Española de
Transporte de Mercancías (CETM)

López de Hoyos, 322 - 28043 Madrid

Tlf: +34 91 744 47 21 - Fax: +34 91 477 47 26

cetm@cetm.es - www.cetm.es

Participantes en jornada de la 25 edición del Máster de Transporte y Logística de CETM



MESAS Y JORNADAS FORMACIÓN



JORNADA TÉCNICA DE FORMACIÓN E IMAGEN

Plan de Ayudas a la Formación del Ministerio de Transportes (Exp.: F14/2024)

LA NOVEDADES LABORALES EN EL SECTOR DE TRANSPORTE DE MERCANCÍAS POR CARRETERA

Fecha: **Miércoles, 25 de junio de 2025**
Lugar: **Aula Virtual de CEFTRAL**

PROGRAMA:

- 09:00 h. Recepción, validación y acogida de asistentes.
- 09:15 h. Apertura de la Jornada.
D. José María Quijano, Secretario General de CETM
- 09:30 h. **PRIMERA SESIÓN:** Situación actual de la jubilación parcial, flexible y activa.
D. Aarón Aliane Díez, Pereira-Menaut Abogados
Coloquio.
- 10:30 h. **SEGUNDA SESIÓN:** La eliminación de la incapacidad permanente como causa automática de extinción contractual.
D. Inmaculada Pereira García, Pereira-Menaut Abogados
Coloquio.
- 11:30 h. PAUSA
- 12:00 h. **TERCERA SESIÓN:** La audiencia previa como requisito para el despido.
D. Alberto Candil Moreno, Pereira-Menaut Abogados
Coloquio.
- 13:00 h. **CUARTA SESIÓN:** Proyecto de Ley de reducción de jornada y su impacto en el sector.
D. Miguel Pereira García, Pereira-Menaut Abogados
Coloquio.
- 14:00 h. Clausura del Acto.
D. Carmelo Gonzales Sayas, Presidente de CETM

SOLICITUD DE INSCRIPCIÓN. Cumplimentar una única solicitud por persona. La reserva de plaza se realizará por orden de solicitud. Jornada gratuita. Es necesaria confirmación de asistencia. Aforo limitado.

Durante el **2025** se ha continuado participando como ponentes en una serie de jornadas técnicas, ponencias, etc., mediante videoconferencia y de forma presencial sobre distintos temas de actualidad referentes a la formación de nuestro sector: paquete de movilidad, normativa CAP, mercancías peligrosas, tacógrafo digital, programas de formación de la FUNDAE, SEPE y Ministerio de Transportes.

Destacan las dos celebradas mediante **Aula virtual** dedicadas a las **Novedades laborales en el sector de transporte de mercancías por carretera**, con una amplia participación de representantes de todas las asociaciones de CETM.



CETM

Confederación Española
de Transporte de Mercancías

Confederación Española de
Transporte de Mercancías (CETM)

López de Hoyos, 322 - 28043 Madrid

Tlf: +34 91 744 47 21 - Fax: +34 91 477 47 26

cetm@cetm.es - www.cetm.es



JORNADA TÉCNICA DE FORMACIÓN E IMAGEN

Plan de Ayudas a la Formación del Ministerio de Transportes (Exp.: F14/2024)

LA NOVEDADES LABORALES EN EL SECTOR DE TRANSPORTE DE MERCANCIAS POR CARRETERA (SEGUNDA PARTE)

Fecha: Martes, 14 de octubre de 2025
Lugar: Aula Virtual de CEFTRAL

PROGRAMA:

- 09:00 h. Recepción, validación y acogida de asistentes.
- 09:15 h. Apertura de la Jornada.
D. José María Quijano, Secretario General de CETM
- 09:30 h. **PRIMERA SESIÓN:** La jornada de trabajo de los trabajadores móviles: impacto del próximo registro de jornada.
D. Miguel Pereira García, Pereira-Menaut Abogados
Coloquio.
- 10:30 h. **SEGUNDA SESIÓN:** La eliminación de la incapacidad permanente como causa automática de extinción contractual. (Parte II)
D. Inmaculada Pereira García, Pereira-Menaut Abogados
Coloquio.
- 11:30 h. PAUSA
- 12:00 h. **TERCERA SESIÓN:** La audiencia previa como requisito para el despido. (Parte II)
D. Alberto Candil Moreno, Pereira-Menaut Abogados
Coloquio.
- 13:00 h. **CUARTA SESIÓN:** Análisis últimas sentencias interés de la Sala de lo Social del Tribunal Supremo.
D. Inmaculada Pereira García, Pereira-Menaut Abogados
Coloquio.
- 14:00 h. Clausura del Acto.
D. Carmelo Gonzales Sayas, Presidente de CETM

SOLICITUD DE INSCRIPCIÓN. Cumplimentar una única solicitud por persona. La reserva de plaza se realizará por orden de solicitud. Jornada gratuita. Es necesaria confirmación de asistencia. Aforo limitado.

Se abordaron temas sobre:

- La situación de la jubilación parcial, flexible y activa,
- La eliminación de la incapacidad permanente como causa automática de la extinción contractual,
- La audiencia previa como requisito para el despido,
- El proyecto de ley de reducción de la jornada y su impacto en el sector,
- La jornada de trabajo de los trabajadores móviles y su impacto en el registro de jornada,
- Análisis de las últimas sentencias de interés de la Sala de lo Social del Tribunal Supremo.



CETM

Confederación Española de Transporte de Mercancías

Confederación Española de Transporte de Mercancías (CETM)

López de Hoyos, 322 - 28043 Madrid

Tlf: +34 91 744 47 21 - Fax: +34 91 477 47 26

cetm@cetm.es - www.cetm.es



Multimodal Eurosur

Desafíos actuales de la multimodalidad

Jueves 25 de septiembre 2025 UCJC

09:00 - 09:30 Recepción participantes y acreditación

09:30 - 10:10 Inauguración

- Ramón Vázquez, vicepresidente de CETM Multimodal
- Rocio Báguena Rodríguez, Secretaria General de Transporte Terrestre
- Sara Hernández, secretaria general de Movilidad Sostenible del Ministerio de Transportes y Movilidad Sostenible

10:10 - 11:10 Primera mesa de debate

'Infraestructuras para el desarrollo de la Multimodalidad'

Modera Elena Meléndez, directora de Vía Libre

- Antonio Nabo Martins, presidente ejecutivo de APAT Portugal
- Javier Álvarez, director de Aragón Plataforma Logística
- Luis V. Moreno, director de Servicios Logísticos de ADIF
- Tristan Ziegler, director general de Transporte Combinado de Novatrans - Greenmodal
- Alberto Milotti, presidente de Europlatforms

11:10 - 11:25 Entrevista CT4EU

- Entrevistador: Laureano Vegas, director de Cadena de Suministro
- Entrevistado: Ralf-Charley Schultze, director general de la UIRR

11:25 - 12:00 Pausa - café. 'Networking time'

12:00 - 13:00 Segunda mesa de debate 'Ayudas e incentivos'

Modera Javier Miranda, director general de Transporte XXI

- Pedro López, director ejecutivo Región Sur de Ewals
- Daniel Lebreton, director comercial y marketing de VILA
- Antonio Pérez, consejero delegado de Comberbia
- Xavier Jaso, responsable de Transporte de AEOC
- Santiago Colom, director comercial de Transportes Monfort
- Diego Ruigómez, director general de Containerships



Plan de Ayudas a la Formación F14/2024

Así como la celebrada en el **Salón de la UCJC en Madrid** sobre **El Transporte Multimodal en la zona Eurosur, sobre desafíos actuales de la multimodalidad**, organizada por **CETM MULTIMODAL**.

La jornada contó con la participación de multitud de ponentes en tres mesas redondas dedicadas a:

- Las infraestructuras para el desarrollo de la multimodalidad
- Ayudas e incentivos
- Y Desafíos regulatorios

Así como una entrevista al Director General de la **International Union for Road-Rail combined transport (UIRR)**

JORNADAS

FORO MULTIMODAL EUROSUR



CETM Multimodal debate el papel del transporte combinado en Europa del sur

La asociación CETM Multimodal ha organizado una jornada sobre los desafíos actuales de esta modalidad de transporte, que ha contado con la presencia de destacadas organizaciones especializadas en la materia, como UIRR (Europa), GNTC (Francia), FERMERCI (Italia) y APAT (Portugal), así como miembros de la Comisión Europea y el Gobierno de España, además de operadores logísticos y empresas cargadoras.

Torres: Raquel Arias. Fotos: Juan Caraballo

Tras la inauguración por parte de la secretaria general de Transporte Terrestre, Rocio Báguena, la organización reunió en la primera mesa a expertos en transporte ferroviario, representantes de plataformas logísticas multimodales, ADIF y la asociación Europlatforms, que aplicará a los centros de transporte de Europa. Para Alberto Milotti, presidente de Europlatforms, todos los países tienen que hacer

una evaluación completa de sus terminales y saber cómo la Unión Europea podría ayudarles en su financiación. El objetivo sería "tener las distintas modalidades de transporte y desarrollar un sector sostenible en Europa", destacando la importancia de que "todos hablémoslo en un lenguaje común". Por su parte, el director de Servicios Logísticos de ADIF, Luis Vicente Moreno, explicó las 17 actuaciones estratégicas de inversión de la empresa pública que gestiona las infraestructuras ferroviarias, centrándose en las cinco básicas, entre ellas, "el fomento de los subsectores ferroviarios y la digitalización del transporte de mercancías en tren, al que hoy que da un empuje muy fuerte" afirmó. El presidente ejecutivo de APAT Portugal, Antonio Nabo, explicó que en su país "son los operadores los que tienen que invertir en las infraestructuras, lo que resulta extremadamente caro. Apenas tenemos trenes a disposición de la multimodalidad. Si somos capaces de transferir



CETM

Confederación Española de Transporte de Mercancías

Confederación Española de Transporte de Mercancías (CETM)

López de Hoyos, 322 - 28043 Madrid

Tlf: +34 91 744 47 21 - Fax: +34 91 477 47 26

cetm@cetm.es - www.cetm.es

ENCUENTROS CON LAS ASOCIACIONES TERRITORIALES MIEMBROS DE CEFTRAL-CETM



Durante el pasado año **2025** se han celebrado, mediante videoconferencia, un encuentro con los responsables de formación de las diferentes Asociaciones Profesionales regionales y provinciales miembro de CETM, con la Dirección de Formación de CETM.

La jornada tuvo lugar enero. En la primera parte se analizaron diferentes aspectos relativos a la gestión técnica de las acciones formativas del **PLAN DE AYUDAS A LA FORMACIÓN del Ministerio de Transportes**, así como de las Memorias Técnicas, Formativa y Económicas de este plan de formación. Esta jornada, de carácter técnico, se celebra de forma anual, para coordinar el trabajo de las treinta y seis asociaciones territoriales participantes en el **PLAN DE FORMACIÓN CETM 2025-26**.

La segunda se centró en la revisión de la situación de dos cursos orientados a los formadores de las **asociaciones de CETM** sobre **Gamificación de la Formación en los cursos de CAP Formación Continua, Elaboración de presentaciones para docentes**. Así como anuncio de la constitución de un grupo de trabajo sobre análisis de las trabas administrativas en la **incorporación de conductores de terceros países**.



CETM

Confederación Española
de Transporte de Mercancías

Confederación Española de
Transporte de Mercancías (CETM)

López de Hoyos, 322 - 28043 Madrid

Tlf: +34 91 744 47 21 - Fax: +34 91 477 47 26

cetm@cetm.es - www.cetm.es



15 de enero de 2026
PLAN DE AYUDAS a la FORMACIÓN
Videoconferencia asociaciones de CETM

Aspectos de gestión del **Plan de Ayudas – 2025-26 – F17/2025**

- Aspectos a recordar: **Comunicación / Ejecución de cursos**
- Aspectos a recordar: **Documentación**
- Aspectos a recordar: **Envío de expedientes**

Curso de CEFTRAL sobre

Gamificación de la formación en cursos de CAP Continua

Curso de CEFTRAL sobre

Elaboración de Presentaciones para Docentes

Formación Presencial / Plataformas de Teleformación / Aula Virtual

Grupo de Trabajo sobre

Conductores de terceros países

Dificultades burocráticas

Pág. 1



16 de enero de 2025
PLAN DE AYUDAS a la FORMACIÓN
Videoconferencia asociaciones de CETM

Curso de CEFTRAL sobre

Gamificación de la formación en cursos de CAP

- Curso de formación dirigido a **formadores CAP de Conducción Racional**, de las asociaciones miembros de CETM para facilitar:
 - ✓ La mejora de las habilidades pedagógicas en la formación **presencial** del CAP Continua.
 - ✓ El uso de técnicas de juego colaborativo y de gamificación de la formación en aula dirigida a la formación de los conductores profesionales.
- Módulo 1 de **Seguridad vial** y Módulo 10 de **Sensibilización y Educación Vial**:
 - Concienciación de riesgos de la carretera y de los accidentes de tráfico
 - Concienciación de la importancia de la aptitud física y mental
 - Sensibilización y educación vial
- **Fechas previstas:** Septiembre de 2025, 20 horas presenciales
- Profesora: **Isabel VILLARES**, ESIC. Experta en Recursos Humanos



Pág. 7



CETM

Confederación Española
de Transporte de Mercancías

Confederación Española de
Transporte de Mercancías (CETM)

López de Hoyos, 322 - 28043 Madrid

Tlf: +34 91 744 47 21 - Fax: +34 91 477 47 26

cetm@cetm.es - www.cetm.es



16 de enero de 2025
PLAN DE AYUDAS a la FORMACIÓN
Videoconferencia asociaciones de CETM

Curso de CEFTRAL sobre

Elaboración de Plataformas de Teleformación / Aula Virtual

- Curso dirigido a **responsables de formación** de las asociaciones miembros de CETM para facilitar:
- La implantación progresiva de sistema de teleformación en las asociaciones mediante **auto-construcción** y/o **construcción asistida** por CEFTRAL/CETM
 - ✓ Elaboración de **guiones** pedagógicos, **mapas conceptuales**, **autoevaluaciones**, **resúmenes finales**. Inclusión de imágenes, videos, glosarios, preguntas frecuentes
 - ✓ Uso de técnicas de **interactividad** y **gamificación** en la teleformación
- Módulo 3: Normativa sobre **tacógrafo** y **tiempos de conducción y descanso**
- **Fechas previstas:** Julio de 2025, 20 horas presenciales.
- Profesora: **Patricia TISNER**, experta en formación online





CETM

Confederación Española
de Transporte de Mercancías

Confederación Española de
Transporte de Mercancías (CETM)

López de Hoyos, 322 - 28043 Madrid

Tlf: +34 91 744 47 21 - Fax: +34 91 477 47 26

cetm@cetm.es - www.cetm.es

CENTRO DE FORMACIÓN DE TRANSPORTE Y LOGÍSTICA DE CEFTRAL-CETM



Centro de Formación del Transporte y la Logística

AZUQUECA DE HENARES - GUADALAJARA

CEFTRAL-CETM

El 17 de marzo de 2011 se inauguró el Centro de Formación ubicado en la Zona de Actividades Logísticas de Azuqueca de Henares (Guadalajara). Este Centro, por sus características en equipamientos y en instalaciones, es catalogado como pionero en España para la formación integral del transporte y de la logística.

Desde 2011, el Centro cuenta con las autorizaciones de Transporte o Tráfico según corresponda, para impartir formación CAP tanto cursos de Formación continua como de Cualificación Inicial, Mercancías Peligrosas y Obtención de permisos de conducción C, E y D. Además, imparte formación en transporte y logística que no requieren de una autorización suplementaria.

Desde septiembre de 2012, el Centro cuenta con la homologación de Centro Colaborador de la Consejería de Economía y Empleo de Castilla-La Mancha para impartir la siguiente formación homologada:

CÓDIGO	ESPECIALIDADES FORMATIVAS HOMOLOGADAS
TMVI0208	Certificado de profesionalidad de Conducción de vehículos pesados de transporte de mercancías por carretera
TMVC31	Conductor de Vehículos Clases C1 - C
TMVC32	Conductor de Camiones con Remolque Clase E
TMVC41	Conductor de Vehículos Clase D
TMVC43	Transporte de Viajeros por Carretera (CAP)
TMVC44	Transporte de Mercancías por Carretera (CAP)

A partir de la publicación del Título de Formación Profesional de Grado Medio de Técnico en Conducción de Vehículos de Transporte por Carretera, Real Decreto 555/2012, de 23 de marzo de 2012, y del correspondiente currículum estatal del título, se iniciaron las gestiones para autorizar al Centro en la enseñanza del citado título de grado medio de Formación Profesional y en el de Técnico Superior en Transporte y Logística el Real Decreto 1572/2011, de 4 de noviembre. En abril de 2014 se obtuvo la autorización para la impartición de las siguientes formaciones:



CETM

Confederación Española
de Transporte de Mercancías

Confederación Española de
Transporte de Mercancías (CETM)

López de Hoyos, 322 - 28043 Madrid

Tlf: +34 91 744 47 21 - Fax: +34 91 477 47 26

cetm@cetm.es - www.cetm.es

REAL DECRETO	TÍTULO DE FORMACIÓN PROFESIONAL
RD 555/2012	Técnico en Conducción de Vehículos de Transporte por Carretera
RD 1572/2011	Técnico Superior en Transporte y Logística

Por otro lado, la **Asociación provincial CETM-GUADALAJARA** mantiene su sede social en el centro desde 2011, con la importancia que le genera en aprovechamiento de recursos.



Además, desde marzo de 2023, **DAF Vehículos Industriales** ha trasladado su centro de formación de mecánicos y comerciales a una parte de las instalaciones del centro, generando sinergias formativas, de equipamiento y de aprovechamiento de las instalaciones del centro: Pistas, Aulas, Taller de prácticas formativas y Almacén de prácticas de manutención.



VEHICULOS INDUSTRIALES Y SIMULADORES DE FORMACIÓN



Durante **2025** se ha mantenido la colaboración con **RENAULT** para la cesión de vehículos de formación de la conducción. **CEFRAL-CETM** dispone de una pequeña flota de vehículos de formación, cedidos o propios, compuesta por vehículos rígidos y articulados de formación para la impartición de cursos de **Capacitación de Conductores Profesionales** y de **Conducción Eficiente** en toda la geografía nacional, y para la puesta a disposición de las Asociaciones miembro de la Confederación.

En 2018, RENAULT renovó dos de los vehículos cedidos por nuevos EURO6 con cambio automático que están disponibles desde esa fecha.



CETM

Confederación Española
de Transporte de Mercancías

Confederación Española de
Transporte de Mercancías (CETM)

López de Hoyos, 322 - 28043 Madrid

Tlf: +34 91 744 47 21 - Fax: +34 91 477 47 26

cetm@cetm.es - www.cetm.es

SIMULADOR DE CONDUCCIÓN DE SIMFOR



A principios de **2023** se procedió a la actualización del simulador móvil de THALES, modificando el anterior modelo 3000 originario del año 2011 por uno más actualizado la empresa **SIMFOR** con la que **CE-FTRAL** viene colaborando desde hace años. El nuevo simulador cuenta con una serie de mejoras tecnológicas y pedagógicas adaptadas a la parte práctica de los **CURSOS DEL CAP**, tanto en su modalidad de **Cualificación inicial** como de **Formación continua**.

Adaptada la herramienta pedagógica, el simulador ha atendido las distintas solicitudes de las Asociaciones provinciales para impartir jornadas y seminarios de formación para conductores profesionales. En 2012, el simulador inició un programa de formación en **CONDUCCIÓN DEFENSIVA** impartido a demanda de las propias empresas de transporte, y que se financia mediante el sistema de formación bonificada de la **FUNDAE**. Este programa se ha desarrollado desde 2012 y ha tenido continuidad anual desde esa fecha impartiendo formación en empresas por todas las provincias de España.

Sin embargo, con la nueva actualización, **el nuevo simulador ha quedado alojado en el Centro de Formación de CEFTRAL**, en AZUQUECA DE HENARES, con el fin de preservar su configuración y evitar los desajustes que se producen en los desplazamientos.

ACTIVIDADES Y PARTICIPACIÓN DE CARÁCTER GENERAL

Al igual que en años pasados, se ha participado en todas aquellos foros o actividades ante las distintas empresas y organismos que nos requerían: **Comisión Paritaria Sectorial de la FUNDAE, Ministerio de Interior, Escuela Superior ESIC, Trabajos y reuniones Dirección General de Transporte Terrestre (Ministerio de Transportes), Comité Nacional de Transportes (CNTC)**, asistencia y participaciones en diferentes reuniones, jornadas, asambleas, congresos, juntas directivas, etc.,

Además de todo lo reseñado específicamente como hechos relevantes del año **2025, CETM FORMACION** en los últimos años realiza sistemáticamente las siguientes acciones en el campo de la Formación del Transporte y de la Logística:

- * Capacitación de **formadores** en Transporte, Conductores, Mercancías Peligrosas, CAP, etc.
- * Realización de **cursos** de formación específicos para las empresas del sector de transporte de mercancías por carretera (conducción, ahorro de energía, gestión,



CETM

Confederación Española
de Transporte de Mercancías

Confederación Española de
Transporte de Mercancías (CETM)

López de Hoyos, 322 - 28043 Madrid

Tlf: +34 91 744 47 21 - Fax: +34 91 477 47 26

cetm@cetm.es - www.cetm.es

mercancías peligrosas, informática, formadores, etc.).

- * Diseño, elaboración, edición, actualización y distribución de **manuales**, textos, folletos didácticos, catálogos, etc.
- * La organización cuenta con un **capital humano** y un "**saber hacer**" de primera línea en la formación profesional, orientando su esfuerzo, su trabajo y sus conocimientos hacia el objetivo de satisfacer las necesidades de la Confederación, sus empresas y sus profesionales.
- * **Acuerdos y Comisiones Sectoriales** de formación, nacionales e internacionales: FUNDACIÓN FUNDAE, CPS Transporte de Mercancías, Consejo Social del Centro Nacional de Referencia de Transporte y Logística, Comité Nacional de Transporte por Carretera.
- * Acuerdos, negociaciones y colaboraciones con **organismos públicos e instituciones sociales**: Servicio Público de Empleo Estatal, Instituto Diversificación y Ahorro de Energía, Comunidades Autónomas, Ministerio de Industria, Ministerio Educación, Centrales Sindicales, CEOE, etc.; así como participación en distintos estudios sectoriales. Mapa sectorial de Familias Profesionales, Ordenación de la Formación Profesional de Transporte, Estudios de Necesidades de Formación, etc.
- * **Acuerdos y colaboraciones internacionales**: Unión Europea, Países del Este Europeos, Iberoamérica, Eurotra, AFT-AFTRAL FRANCIA, etc.
- * Participación en **jornadas, encuentros, seminarios, asambleas**, etc., en pro de la implantación, información y **desarrollo de la formación profesional**.
- * Homologación como centro de formación para la capacitación profesional del transporte por la **IRU Academy**, primer centro en España.
- * Miembro fundador de la **Asociación Europea de Formación del Transporte (EU-ROTRA)**, organización formada por los principales organismos comunitarios, de ámbito nacional, dedicados a la formación profesional y directamente vinculados a organizaciones empresariales.



CETM es miembro de **CEOE** y participante activo en la **Comisión de Educación y Formación** que se reúne de forma mensual a través de videoconferencia. Durante este año, los problemas que han sobresalido han sido las **dificultades de bonificación de las formaciones obligatorias**, en especial las de PRL, pero también las formaciones obligatorias de los conductores profesionales: CAP y ADR.



CETM

Confederación Española
de Transporte de Mercancías

Confederación Española de
Transporte de Mercancías (CETM)

López de Hoyos, 322 - 28043 Madrid

Tlf: +34 91 744 47 21 - Fax: +34 91 477 47 26

cetm@cetm.es - www.cetm.es

CETM es miembro de la **Comisión Paritaria Sectorial de Transportes de Mercancías por Carretera** del sistema de Formación Profesional en el Empleo, constituida en marzo de 2001. En **2025**, CETM ha participado en la revisión y renovación del **Plan de Referencia Sectorial**, así como en la incorporación de los nuevos contenidos y estructuras de los cursos de CAP de **Cualificación Inicial, Ordinaria y Acelerada, y Formación Continua**, derivadas del **Real Decreto 284/2021**, en el **Catálogo de Especialidades Formativas del SEPE**.



CETM ha participado con el **Instituto Nacional de las Cualificaciones Profesionales**, dependiente del **Ministerio de Educación**, durante este año en la revisión de las siguientes Cualificaciones Profesionales de la familia de Transporte y automoción:

Conducción de vehículos pesados de transporte de mercancías por carretera (TMV455_2), nivel 2

Además, ha continuado participando en las primeras revisiones del **Título de Formación Profesional del grado medio de Conductor de Vehículos de Transporte por Carretera**, junto a la **Secretaría de Estado de Formación Profesional del Ministerio de Educación**.



CIFPA apoya los Objetivos de Desarrollo Sostenible

En CIFPA nuestro objetivo es fomentar los procesos de innovación tecnológica y metodológica en el sistema de Formación Profesional de la Comunidad Autónoma de Aragón y desplegar todo su potencial como Centro de Referencia Nacional de Logística Comercial y Gestión del Transporte.

Desde la constitución del **Consejo Social del Centro Nacional de Referencia de Transporte y Logística**, en 2019, que tiene su sede en el centro **CIFPA de Zaragoza**, CETM participa en la actualización de las cualificaciones profesionales del sistema de Formación Profesional del sistema educativo y laboral. CETM ha seguido participando en sus reuniones semestrales y en las revisiones de las cualificaciones profesionales del sector.



CETM

Confederación Española de Transporte de Mercancías

Confederación Española de Transporte de Mercancías (CETM)

López de Hoyos, 322 - 28043 Madrid

Tlf: +34 91 744 47 21 - Fax: +34 91 477 47 26

cetm@cetm.es - www.cetm.es



A través del **Comité Nacional de Transporte por Carretera**, el Departamento de Formación de **CETM** y **CEFTRAL** han continuado participando activamente en el grupo de trabajo abierto por el **Ministerio de Transportes** sobre la **FALTA DE CONDUCTORES PROFESIONALES EN NUESTRO PAÍS**, tanto a través de la asistencia a las diferentes reuniones como en la **actualización, a 31 diciembre de 2024, de un detallado informe** sobre la evolución del empleo y el desempleo en el sector, y las medidas necesarias tanto las referidas a la formación de conductores en todos los subsistemas de Formación Profesional como las referidas a las gestionadas por la **Dirección General de Tráfico** en la obtención de permisos de conducir y por la **Dirección General de Transportes Terrestres** en la formación CAP.

La falta de conductores profesionales y las necesidades de formación y de atracción de talento al sector del Transporte de Mercancías por Carretera

- La población ocupada del sector

El sector de Transporte de Mercancías por Carretera se encuentra en una fase de fuerte crecimiento del empleo desde septiembre de 2023, que llegó a tener el menor número de afiliados a Seguridad Social, 210.856, hasta marzo de 2022 que ha registrado unos 396.520 afiliados, lo que supone **unos 18 mil nuevos afiliados al sector al año durante los últimos ocho años y medio**.

Sin embargo, como puede verse en el Gráfico 1, desde el inicio de la crisis del 2009 hasta septiembre de 2013 en el que cesa, el sector llegó a perder más de 70 mil afiliados en cuatro o cinco años a un ritmo de 17 mil al año.

Gráfico 1. Afiliados a Seguridad Social del sector de Transporte de Mercancías por Carretera

En este fuerte crecimiento del empleo en los últimos ocho o nueve años pueden distinguirse cuatro fases distintas:

- La primera, desde septiembre de 2013 a junio de 2018 en la que el sector recuperó 62.402 afiliados a un ritmo de 13 mil al año.
- La segunda, mucho menos intensa, de julio de 2018 a marzo de 2020 en la que el empleo creció en solo 4.706 afiliados a un ritmo de 2.400 afiliados

Conductores de camiones desempleados y demandantes de empleo

En consonancia con la evolución del empleo del sector, arriba descrita, la ocupación de Conductor Asesinado de Camiones ha venido registrando una reducción progresiva del número de parados desde febrero de 2013, en el que había perdidos 66.647 conductores de camiones, hasta mayo de 2022 en el que había recuperados 17.098 parados conductores de camiones.

Gráfico 2. Conductores Asesinados de Camiones Parados, 2010-2022

En consonancia con la evolución del empleo del sector, arriba descrita, la ocupación de Conductor Asesinado de Camiones ha venido registrando una reducción progresiva del número de parados desde febrero de 2013, en el que había perdidos 66.647 conductores de camiones, hasta mayo de 2022 en el que había recuperados 17.098 parados conductores de camiones.

Fuente: INPP, Información mensual de mercado de trabajo por ocupación, Federación CETM

al año. Al final de este fase, el sector disponía ya del mismo volumen de afiliados que en septiembre de 2009.

- La crisis de la COVID-19 rotajo el nivel de afiliados de 381 mil a 370 en junio de 2020, pero en octubre de 2020 ya se había recuperado el mismo número de afiliados que a finales de 2019.
- La cuenta va desde octubre de 2020 hasta la fecha en la que el sector ha vuelto a crecer a un fuerte ritmo de unos 13.000 nuevos afiliados al año.

En general, el sector crece y se contrate duplicando las fases de evolución del PIB, ajustando el empleo en las fases recesivas y creciendo a gran ritmo en las fases de fuerte crecimiento económico.

de Tráfico en la obtención de permisos de conducir y por la Dirección General de Transportes Terrestres en la formación CAP.



En calidad de miembro de la **Asociación Europea de Formación del Transporte EUROTRA**, CETM y CEFTRAL han participado en los diferentes trabajos y estudios realizados en el campo de la formación y el transporte en Europa, realizados en el **2025**.



CETM

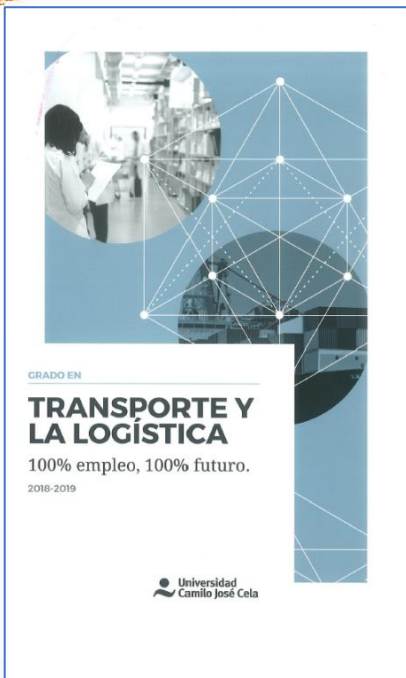
Confederación Española
de Transporte de Mercancías

Confederación Española de
Transporte de Mercancías (CETM)

López de Hoyos, 322 - 28043 Madrid

Tlf: +34 91 744 47 21 - Fax: +34 91 477 47 26

cetm@cetm.es - www.cetm.es



La **CETM** forma parte en representación del sector, un año más, en el **Consejo Asesor y el Comité Ejecutivo** de la titulación oficial de grado universitario en **CIENCIAS DEL TRANSPORTE Y LA LOGÍSTICA**, iniciada en el curso académico de 2010 por la **UNIVERSIDAD CAMILO JOSÉ CELA**.

El **Consejo Asesor** y el **Comité Ejecutivo** del Título de Grado en Ciencias del Transporte y la Logística es un órgano consultivo que asesora a la Dirección de la titulación en cuestiones relacionadas con esa área de conocimiento. Vela por la adecuación permanente de los estudios a las necesidades del mercado, respetando las exigencias del programa aprobado, e impulsa la investigación en áreas relacionadas que posibiliten un desarrollo sostenible del transporte y una mejora en la eficiencia del ciclo logístico.



CETM firmó, en 2022, un convenio de colaboración para trabajar por los derechos y la participación en la sociedad de las personas con discapacidad intelectual, en especial en el ámbito formativo y laboral, con la **Fundación A LA PAR**



CETM

Confederación Española
de Transporte de Mercancías

Confederación Española de
Transporte de Mercancías (CETM)

López de Hoyos, 322 - 28043 Madrid

Tlf: +34 91 744 47 21 - Fax: +34 91 477 47 26

cetm@cetm.es - www.cetm.es

FESTIVAL SOLIDARIO
Refuguada
DE MÚSICA

SÁBADO
27
ABRIL
2024

Auditorio Pedro Díaz
Calle La Tajera s/n.
GUADALAJARA

HORARIO DE 13-21H.
MÚSICA Y ACTIVIDADES
INFANTILES

Menores de 18 años entrada gratuita

ACTUACIONES DE:
DESORDEN
LA IRISUKA Y LA SANTA MARI
EL GAS Y QUIQUE
DJ MEREN
ANPHOR
URBE NOPAL
STRINGWOOD

Recaudación
destinada a la
atención y acogida de
personas refugiadas
de la ONG

ENTRADA
5€

Adquiere tu entrada online
a los números oficiales
de Accem en Guadalajara

Accem

Colaboran:

doñoro CENEO Su In Plus Anticimex Caballero

f x in @ d

Accem GUADALAJARA
C. Buenafuente, 11
www.accem.es

CEFTRAL ha participado en el festival musical solidario que ACEM realiza todos los años en Guadalajara en favor de la población refugia.



CETM

Confederación Española
de Transporte de Mercancías

Confederación Española de
Transporte de Mercancías (CETM)

López de Hoyos, 322 - 28043 Madrid

Tlf: +34 91 744 47 21 - Fax: +34 91 477 47 26

cetm@cetm.es - www.cetm.es

ACCIONES FORMATIVAS

CEFTRAL-CETM FORMACION ha impartido un número considerable de cursos de formación en toda la geografía nacional, **TODOS DE CARÁCTER PRESENCIAL**, dirigidos a mandos superiores, mandos intermedios y al colectivo de conductores. Sobre este último esquema vamos a ir identificando cada curso, su duración y objetivos de los cursos celebrados en **2025**.

MÁSTER 27 Edición: Dirección y gestión de empresas de transporte

Dirigido a facilitar una base de conocimiento en todas las áreas para la función directiva. Desarrollar las habilidades necesarias para asumir el rol de directivo de forma eficaz.

Organización	Nº Cursos	Nº Horas	Total Participantes
CETM-CEFTRAL	1	450	14

JORNADAS TÉCNICAS

Organización	Nº Cursos	Nº Horas	Total Participantes
CETM-CEFTRAL	3	15	135

GESTIÓN DE RECURSOS HUMANOS (10 y 20 HORAS)

Organización	Nº Cursos	Nº Horas	Total Participantes
CEFTRAL	6	90	60

MONITOR DE TACÓGRAFO DIGITAL (20 HORAS)

Organización	Nº Cursos	Nº Horas	Total Participantes
CEFTRAL	3	20	30

TACÓGRAFO DIGITAL (4 HORAS)

Organización	Nº Cursos	Nº Horas	Total Participantes
--------------	-----------	----------	---------------------



CETM

Confederación Española
de Transporte de Mercancías

Confederación Española de
Transporte de Mercancías (CETM)

López de Hoyos, 322 - 28043 Madrid

Tlf: +34 91 744 47 21 - Fax: +34 91 477 47 26

cetm@cetm.es - www.cetm.es

CEFTRAL	1	4	16
---------	---	---	----

NORMATIVA DE TRANSPORTES (10 HORAS)

Organización	Nº Cursos	Nº Horas	Total Participantes
CEFTRAL	2	10	20

CARRETILLAS ELEVADORAS (16 HORAS)

Organización	Nº Cursos	Nº Horas	Total Participantes
CEFTRAL	8	128	80

CARRETILLAS ELEVADORAS (50 HORAS)

Organización	Nº Cursos	Nº Horas	Total Participantes
CEFTRAL	2	100	22

MÁQUINAS MONTAMUEBLES (8 HORAS)

Organización	Nº Cursos	Nº Horas	Total Participantes
CEFTRAL	2	16	20

ESTIBA Y SUJECIÓN DE CARGAS (8 HORAS)

Organización	Nº Cursos	Nº Horas	Total Participantes
CEFTRAL	2	18	20



CETM

Confederación Española
de Transporte de Mercancías

Confederación Española de
Transporte de Mercancías (CETM)

López de Hoyos, 322 - 28043 Madrid

Tlf: +34 91 744 47 21 - Fax: +34 91 477 47 26

cetm@cetm.es - www.cetm.es

FORMADORES DE ESTIBA (20 HORAS)

Organización	Nº Cursos	Nº Horas	Total Participantes
CEFTRAL	1	20	10

CONDUCCIÓN ECONÓMICA (8 HORAS)

Organización	Nº Cursos	Nº Horas	Total Participantes
CEFTRAL	5	40	40

CONDUCCIÓN EN SIMULADOR (4 HORAS)

Organización	Nº Cursos	Nº Horas	Total Participantes
CEFTRAL	19	76	76

MERCANCÍAS PELIGROSAS

OBTENCIÓN DEL ADR, Básico y Cisternas (36 HORAS)

Organización	Nº Cursos	Nº Horas	Total Participantes
CEFTRAL	4	144	62

RENOVACIÓN DEL ADR: Básico y Cisternas (18 HORAS)

Organización	Nº Cursos	Nº Horas	Total Participantes
CEFTRAL	12	216	192



CETM

Confederación Española
de Transporte de Mercancías

Confederación Española de
Transporte de Mercancías (CETM)

López de Hoyos, 322 - 28043 Madrid

Tlf: +34 91 744 47 21 - Fax: +34 91 477 47 26

cetm@cetm.es - www.cetm.es

CAP FORMACION CONTINUA (35 HORAS)

Organización	Nº Cursos	Nº Horas	Total Participantes
CEFTRAL	34	1.190	475

CAP CUALIFICACIÓN INICIAL (140 HORAS)

Organización	Nº Cursos	Nº Horas	Total Participantes
CEFTRAL	1	140	10



CETM

Confederación Española
de Transporte de Mercancías

Confederación Española de
Transporte de Mercancías (CETM)

López de Hoyos, 322 - 28043 Madrid

Tlf: +34 91 744 47 21 - Fax: +34 91 477 47 26

cetm@cetm.es - www.cetm.es

El resultado cuantitativo de CEFTRAL-CETM FORMACION en número de cursos, horas impartidas y participantes formados en las especialidades anteriormente expuestas en 2025 en Madrid y Azuqueca de Henares es el siguiente:



PROGRAMAS IMPARTIDOS DIRECTAMENTE POR CEFTRAL EN SUS CENTROS DE MADRID Y AZUQUECA DE HENARES EN 2025

108 ACCIONES FORMATIVAS

2.770 HORAS IMPARTIDAS

1.255 PARTICIPANTES FORMADOS



PROGRAMAS IMPARTIDOS POR CETM Y SUS ASOCIACIONES MIEMBRO EN SUS DIFERENTES PLANES DE FORMACIÓN DE 2025



PLAN DE AYUDAS A LA FORMACIÓN MINISTERIO DE TRANSPORTES

383 ACCIONES FORMATIVAS

10.286 HORAS IMPARTIDAS

5.568 PARTICIPANTES FORMADOS

917 444 751 | cetral.madrid@cetm.es | Ir a CETM | Ir a Transporte Profesional | Nota Legal | Política de Privacidad y Aviso Legal

CEFTRAL CETM Inicio Quiénes Somos Cursos Publicaciones Contacto Simuladores

Cursos de Formación
Agenda de Cursos

Catálogo de Cursos y Programación



CETM

Confederación Española
de Transporte de Mercancías

Confederación Española de
Transporte de Mercancías (CETM)

López de Hoyos, 322 - 28043 Madrid

Tlf: +34 91 744 47 21 - Fax: +34 91 477 47 26

cetm@cetm.es - www.cetm.es

SOCIEDAD DE SERVICIOS – SINTRA CETM

GESTIÓN Y DESARROLLO DE ACUERDOS COMERCIALES

A lo largo del **año 2025** CETM **Sintra**, S.L. ha continuado gestionando y mejorando los servicios a todos sus clientes.

Continuaremos trabajando activamente en la mejora y búsqueda de nuevos servicios que resulten ventajosos para nuestros clientes, estando abiertos a valorar las propuestas que tanto colaboradores como clientes puedan presentar.

COMBUSTIBLES Y CARBURANTES

Con el fin de mejorar el Acuerdo que CETM tiene con SOLRED, a lo largo de 2025, se han continuado consolidando el sistema de Agrupaciones de zona para los clientes que se dan de alta en el sistema de facturación de Precio Profesional, estando ya cubierto prácticamente todo el territorio nacional.

Del 01/01/2025 al 31/01/2025

Dentro del sistema de pago Precio Profesional aquellas empresas que consumieran más 10.000 litros al mes en determinadas estaciones de servicio, consiguieron un descuento de hasta 22 cts/€ en litro.

Del 01/02/2025 al 31/12/2025

Se consolida en el sistema de Precio Profesional el descuento de hasta 22 cts/€ en litro sin importe mínimo de litros consumidos, mientras que para las empresas que están en la modalidad de Precio Surtidor el descuento que obtienen es de hasta 18 cts/€ litro, en un importante número de Estaciones de Servicio.

Desde el 01/06/2025

Se aumentaron los descuentos en HVO (Diesel Nexa 100% renovable) a 10cts.€/litro y en gasolinas a 5cts.€/litro, respecto al Precio Monolito.

En noviembre de 2025 Repsol alcanzó un acuerdo con Mowiz Truck (Grupo Eysa) para que todos los asociados que estén dentro del acuerdo Solred-CETM tengan acceso a una red de parking seguros con más de 1.200 plazas.

Todo este tipo de promociones están suponiendo un impulso al Acuerdo que mantiene, las promociones de ViaT alta/renovación 5€/dispositivo, GNV de 10cts/€ en kilogramo, Gasoleo B de 5cts/€ en litro y Adblue de 20cts/€ litro en numerosas Estaciones de Servicio, redundando todo ello en un aumento en los consumos, respecto a los años anteriores.



CETM

Confederación Española
de Transporte de Mercancías

Confederación Española de
Transporte de Mercancías (CETM)

López de Hoyos, 322 - 28043 Madrid

Tlf: +34 91 744 47 21 - Fax: +34 91 477 47 26

cetm@cetm.es - www.cetm.es

SUMINISTROS ENERGETICOS (LUZ, GAS Y PLACAS SOLARES)

Se sigue difundiendo el acuerdo que se firmó en 2024 con Repsol comercializadora de Electricidad y Gas, S.L.U, a través del cual se pueden obtener importantes ventajas en electricidad, gas y comunidades solares.

TELEFONIA

En Julio 2025 se alcanzo un nuevo acuerdo de colaboración firmado con Orange, que ofrece a los socios de la CETM condiciones y tarifas especiales en servicios móviles, fijos y en gestión de flotas.

HERRAMIENTAS DEL TACÓGRAFO

Se mantienen los convenios de colaboración, para la distribución de herramientas de descarga del tacógrafo digital, con AUMOVIO TRADING SPAIN, S.A. y TACO DIGITALES, S.L.

El volumen de pedidos de las Asociaciones Territoriales sigue aumentando respecto a años anteriores, el producto más demandado por nuestros asociados ha seguido siendo un año más la DLK Smart y el Digifobpto-V2.

ACUERDO COLABORACION SERVIREAC

Dentro del acuerdo de colaboración que la CETM mantiene con SERVIREAC, en enero de 2025 ampliaron el servicio de remolcaje especializado tanto a vehículos pesados como a ligeros.

ACUERDO COLABORACION DOCUMENTO DE CONTROL DIGITAL (e-CMR)

CETM y TRANSFOLLOW, firmaron un acuerdo de comercialización del uso de la plataforma operativa para la emisión de documentación de control digital y e-CMR. Durante el año 2025 hemos continuado con la divulgación y concienciación para la realización del transvase del papel al documento digital.

BALIZAS V-16

A lo largo del año 2025 la CETM llevo a un acuerdo con dos proveedores de balizas (SPANO PARTS y ORANGE) para la distribución y comercialización de las balizas V-16.

2. OTROS SERVICIOS

CETM **Sintra**, presta directamente los servicios de:

- Recuperación de IVA en el extranjero.
- Recuperación del Impuesto sobre los Hidrocarburos.
- Dispositivos de peaje.

Además, CETM **Sintra** colabora en la gestión de los servicios de:

- Persona de contacto para Francia y Bélgica.
- Reclamación del IVMDH.



CETM

Confederación Española
de Transporte de Mercancías

Confederación Española de
Transporte de Mercancías (CETM)

López de Hoyos, 322 - 28043 Madrid

Tlf: +34 91 744 47 21 - Fax: +34 91 477 47 26

cetm@cetm.es - www.cetm.es

- Reclamación Cartel de vehículos.

RECUPERACIÓN DEL IVA EN EL EXTRANJERO

Continúa siendo el servicio más demandado por parte de las empresas de transporte con independencia del volumen de estas.

RECUPERACIÓN DEL IMPUESTO SOBRE LOS HIDROCARBUROS

La recuperación del Impuesto sobre Hidrocarburos está generando cada vez más interés a las empresas de transporte.

Los países sobre los que se hace la recuperación son Bélgica, Italia y Francia. Los importes para recuperar varían en función del país y periodo donde se repostea.

DISPOSITIVOS DE PEAJE

Nuestro principal proveedor de dispositivos de peaje, AXES, es uno de los proveedores más importantes de Europa, teniendo en el mercado el dispositivo válido para Francia, España, Bélgica, Portugal, Austria, Alemania, Italia, Polonia, Hungría, Suiza y Túneles de Dinamarca, Frejus y Montblanc. Continuando las pruebas en distintos países para su pronta incorporación, lo que supondrá una gran ventaja para las empresas, puesto que abarcarán un gran número de países de Europa con un único dispositivo y proveedor, simplificando con ello la gestión de su flota.

A lo largo del 2025 se hizo un cambio masivo de los dispositivos pasando a tener tecnología 4G lo que hace más sencilla la reasignación de un vehículo a otro.

PERSONA DE CONTACTO PARA FRANCIA Y BELGICA.

Desde CETM **Sintra**, y contando con la colaboración del letrado Salvador Díaz, hemos adaptado el servicio que ofrecíamos de Representante Legal en Francia que dejó de ser obligatorio el 02/02/2022, a la designación de persona de contacto para Francia y Bélgica de cara a la utilización de la Plataforma IMI y la presentación de las declaraciones de desplazamiento en dicha plataforma de comunicación europea.

Este servicio incluye además el análisis y la interposición de recursos sobre todas las propuestas de sanciones recibidas de Francia y Bélgica referentes a cualquier infracción sobre la reglamentación del desplazamiento de conductores.

Así mismo el análisis previo de cualquier notificación de boletín de denuncia por infracciones cometidas en ambos países relacionadas con la actividad de transporte distintas a las del desplazamiento de conductores.

RECLAMACIÓN CARTEL DE VEHICULOS

Desde CETM y SINTRA en colaboración con el Despacho de abogados CCS, se ha continuado dando seguimiento a los expedientes de reclamación contra las marcas afectadas.



CETM

Confederación Española
de Transporte de Mercancías

Confederación Española de
Transporte de Mercancías (CETM)

López de Hoyos, 322 - 28043 Madrid

Tlf: +34 91 744 47 21 - Fax: +34 91 477 47 26

cetm@cetm.es - www.cetm.es

En noviembre de 2025, se abrió la posibilidad de reclamar el sobrecoste por la compra, leasing o renting de turismos y furgonetas de MMA de 3500 kg o menos.

DIRECCIÓN DEPARTAMENTO COMUNICACIÓN E IMAGEN

1. Contexto.

La Confederación Española de Transporte de Mercancías (CETM) es la principal organización del sector del transporte en España, con un reconocido liderazgo institucional y una destacada presencia en comunicación digital.

De hecho, la Confederación Española de Transporte de Mercancías (CETM) ha sido elegida entre las organizaciones sectoriales más influyentes del país según el último estudio que se ha elaborado sobre el estado de la actividad del lobbying en España, realizado por Alfredo Arceo, doctor en Ciencias de la Información por la Universidad Complutense de Madrid, que sitúa a la CETM entre las 20 primeras organizaciones sectoriales españolas con mayor capacidad de defensa de sus intereses, ocupando el puesto número 11 (única organización del sector del transporte de mercancías por carretera que aparece en este estudio), lo que hace visible el esfuerzo que la CETM ha venido realizando históricamente para estar a la altura de sus asociados y pone de manifiesto la relevancia institucional de nuestro sector.



CETM

Confederación Española
de Transporte de Mercancías

Confederación Española de
Transporte de Mercancías (CETM)

López de Hoyos, 322 - 28043 Madrid

Tlf: +34 91 744 47 21 - Fax: +34 91 477 47 26

cetm@cetm.es - www.cetm.es

Las 20 primeras organizaciones sectoriales españolas por capacidad de defensa de sus intereses

	PUNTUACIONES						TOTAL
	Por comisiones	Por miembros	Por antigüedad	Por empleados	VAB	Registros	
1. CEOE	35,44	26,72	19,05	22,12	x1,7	x1,4	228,359
2. CEPYME	35,44	26,72	19,05	22,12	x1,7	x1,1	193,227
3. ADIGITAL	35,44	26,72	19,05	22,12	x1,4	x1,3	188,061
4. AMETIC	35,44	26,72	6,35	22,12	x1,5	x1,2	163,134
5. FTN	17,72	26,72	25,4	16,59	x1,7	x1,1	161,624
6. ANESDOR	35,44	26,72	25,4	16,59	x1,1	x1,4	160,391
7. FARMAINDUSTRIA	35,44	26,72	25,4	22,12	x1,2	x1,2	157,939
8. AEC	26,58	26,72	25,4	22,12	x1,3	x1,2	157,279
9. ANGED	35,44	13,36	25,4	16,59	x1,3	x1,3	153,435
10. CNC	35,44	20,04	19,05	16,59	x1,4	x1,2	153,082
11. CETM	35,44	26,72	19,05	22,12	x1,1	x1,3	147,762
12. AECOC	8,86	26,72	19,05	16,59	x1,7	x1,2	145,289
13. CEHAT	35,44	26,72	19,05	16,59	x1,2	x1,2	140,832
14. ANFAC	35,44	13,36	19,05	22,12	x1,1	x1,4	138,554
15. SEDIGAS	35,44	26,72	25,4	16,59	x1,1	x1,2	137,478
16. SERNAUTO	35,44	26,72	25,4	16,59	x1,1	x1,2	137,478
17. ANPROGAPOR	35,44	26,72	19,05	22,12	x1,1	x1,2	136,396
18. AEA	8,86	26,72	25,5	11,06	x1,7	x1,1	134,715
19. UNESPA	35,44	26,72	19,05	22,12	x1	x1,3	134,329
20. HOSTELERIA DE ESPAÑA	35,44	26,72	19,05	11,06	x1,2	x1,2	132,869



2.Situación actual.

Hoy en día la comunicación es una herramienta estratégica fundamental dentro de cualquier organización. Por eso, para gestionarla correctamente y de forma eficaz surgió el Departamento de Comunicación e Imagen de la CETM, cuya labor consiste, fundamentalmente, en lo siguiente:

Celebración de eventos: el departamento de Comunicación e Imagen desempeña un papel clave en la planificación y ejecución de los eventos organizados por la CETM tales como, jornadas, asambleas y congresos, actuando como eje coordinador entre las distintas áreas involucradas. Entre sus funciones principales se encuentra la elaboración de los programas de estos eventos, definiendo contenidos, formatos y cronogramas en alineación con los objetivos institucionales. Asimismo, coordina la participación de ponentes, participa en la búsqueda y negociación con patrocinadores y expositores, diseña y ejecuta la estrategia de difusión y se encarga de todo el proceso de inscripciones.



CETM

Confederación Española
de Transporte de Mercancías

Confederación Española de
Transporte de Mercancías (CETM)

López de Hoyos, 322 - 28043 Madrid

Tlf: +34 91 744 47 21 - Fax: +34 91 477 47 26

cetm@cetm.es - www.cetm.es

Agenda institucional y contenidos: gestiona la agenda de la CETM, colaborando en la organización de reuniones, entrevistas y eventos claves. También se encarga de elaborar discursos, intervenciones públicas y artículos de opinión garantizando una redacción clara, profesional y alineada con los objetivos estratégicos de la organización y supervisa la correspondencia oficial, correos electrónicos y demás comunicaciones entrantes y salientes.

Comunicación Interna: dirigida a los asociados de la CETM, nace como respuesta a la necesidad que tienen, organizaciones y empresas, de estar informadas de lo que sucede en el entorno empresarial y sectorial en todo momento, máxime en un mundo donde el cambio es cada vez más rápido. Las herramientas creadas para dar cobertura a estas necesidades, y cuyo envío se realiza por correo electrónico, son las siguientes:

- ✓ **CETM INFORMA:** se trata de comunicados que recogen de forma sucinta información relevante del sector, de la CETM y de sus organizaciones miembro. Este documento también se envía a casi 500 medios de comunicación de todos los ámbitos. En el año 2025 el Departamento de Comunicación e Imagen mantuvo una intensa actividad informativa y envió a sus asociados y a los medios de comunicación 111 CETM INFORMA.
- ✓ **CIRCULARES CETM:** en ellas se recogen de forma amplia y detallada las modificaciones normativas y las novedades del sector. Son elaboradas por los distintos departamentos de la CETM. Durante el año 2025 se enviaron 194 CIRCULARES CETM.
- ✓ **RESUMEN DE PRENSA:** es una herramienta de recopilación que incluye las noticias de la CETM y de sus asociaciones y empresas asociadas, y las noticias más relevantes de la actualidad del sector y de la economía en general, y que se envía todas las mañanas laborables (en Madrid) antes de las 9:30 horas.
- ✓ **DOSSIER DE PRENSA:** Cada año la CETM elabora un dossier de prensa con el propósito de ofrecer a los medios de comunicación un documento claro y completo que reúna la información más relevante sobre la organización, sus principales logros del último año y sus objetivos estratégicos. Además de ser una herramienta informativa para periodistas, este dossier permite a las asociaciones integradas en la CETM disponer de un argumentario común que fortalezca su comunicación con la prensa. Su presentación, en una rueda de prensa del Presidente, tiene como finalidad estrechar la relación con los profesionales de la comunicación, consolidar y generar nuevos contactos, y reforzar la visibilidad y posicionamiento de la CETM en el sector.

Comunicación Externa: planteada para dar a conocer a los empresarios y asociaciones de transporte, a la administración y a la sociedad en general, la opinión,



CETM

Confederación Española
de Transporte de Mercancías

Confederación Española de
Transporte de Mercancías (CETM)

López de Hoyos, 322 - 28043 Madrid

Tlf: +34 91 744 47 21 - Fax: +34 91 477 47 26

cetm@cetm.es - www.cetm.es

naturaleza y cometidos de la CETM, así como difundir su imagen y actividades a través de los medios de comunicación.

Dichos medios, no solo constituyen una herramienta indispensable para seguirle el pulso a la actualidad, sino que gracias a su penetración social e indiscutible influencia sobre la opinión pública, poseen además un poder fundamental.

De hecho, cada aparición en prensa tiene un valor muy importante, superior incluso al de un anuncio, ya que la visión que tiene la sociedad de la publicidad, hecha siempre con fines comerciales, es peor que la imagen que se percibe de una noticia redactada por un periodista que generalmente se relaciona con la libertad de expresión y el derecho a la información.

Para alcanzar este objetivo, el Departamento de Comunicación e Imagen de la CETM emite de forma periódica notas de prensa (los anteriormente denominados CETM INFORMA) dirigidas a los medios de comunicación con el propósito de anunciar algo de interés periodístico que atraiga su atención y lo publiquen en forma de noticia.

En este sentido, el Departamento de Comunicación e Imagen dedica su máximo esfuerzo a las relaciones externas, potenciando una relación con los medios basada en el contacto personal y la confianza como motor capaz de impulsar la aparición en dichos medios de comunicación de estas notas de prensa.

Por otro lado, también es labor de este departamento velar por la imagen pública de la CETM, para lo que seguimos con detalle todo lo que los medios de comunicación difunden sobre nosotros, ya que sólo así es posible contrarrestar los efectos negativos de determinadas informaciones o potenciar los beneficios que puedan derivarse de otras.

Para ello, es importante conocer puntualmente y con rapidez la información que se publica sobre nosotros, objetivo fundamental del RESUMEN DE PRENSA que definimos anteriormente.

Gracias al mismo somos capaces, desde 2006, de recopilar y comparar los datos que reflejan las apariciones de la CETM en la prensa para cuantificar su repercusión mediática, obtener su evolución y corregir ineficiencias. Por ejemplo, en este período, la CETM ha multiplicado por quince su presencia en la prensa generalista y económica, lo que supone la publicación de una media de 25 noticias semanales.



CETM

Confederación Española
de Transporte de Mercancías

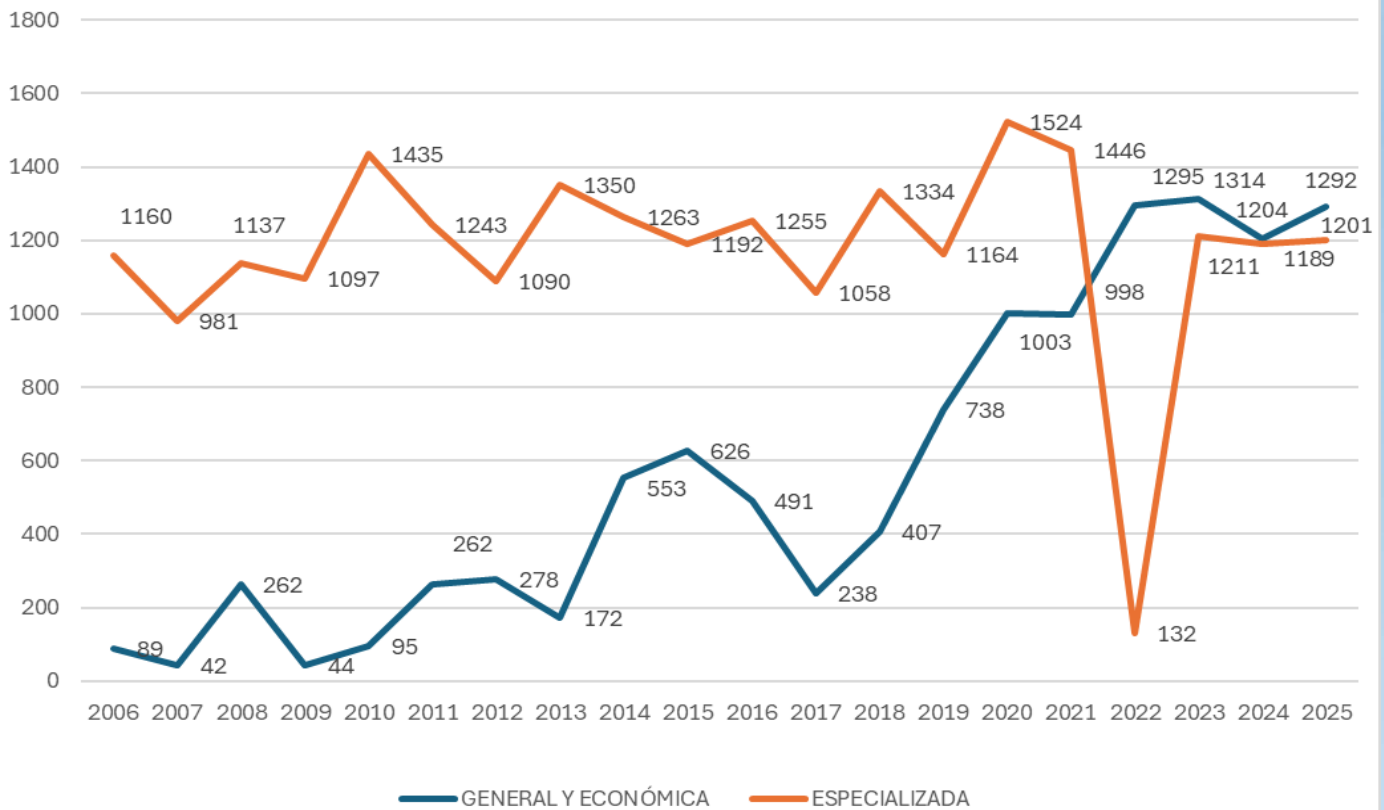
Confederación Española de
Transporte de Mercancías (CETM)

López de Hoyos, 322 - 28043 Madrid

Tlf: +34 91 744 47 21 - Fax: +34 91 477 47 26

cetm@cetm.es - www.cetm.es

Apariciones en Prensa



Hay que significar que, si en el periodo comprendido entre 2019 y 2024 se habían duplicado las apariciones en estos medios con respecto a las cifras consolidadas de años anteriores, en 2025 se han mantenido nuestras apariciones en la prensa general y económica, alcanzando una cifra de 1.292 noticias publicadas, lo que nos sitúa por tercera vez consecutiva en un número de publicaciones en prensa general y económica superior a los de la prensa sectorial (1.201), lo que consolida nuestra posición como fuente de información de referencia para los profesionales de los medios de comunicación.

En este sentido, vemos oportuno señalar, que la CETM ha mantenido una presencia significativa y continua desde hace años en todas las agencias de prensa (Europa Press, EFE y Servimedia); los medios generalistas (El Mundo, El País, ABC y La Razón); económicos (Expansión, El Economista, Cinco Días, Intereconomía y La Gaceta); radios (RNE, COPE, Cadena Ser y Onda Cero) y televisiones (TVE, Tele 5, Antena 3, Cuatro y la Sexta).

Pensamos que esto se debe a que los profesionales de la prensa valoran que le facilitemos el trabajo todo lo posible, resolviendo sus necesidades, para lo que nos esforzamos en estar bien informados y en trasladarles de forma rápida y sencilla nuestros mensajes.



CETM

Confederación Española
de Transporte de Mercancías

Confederación Española de
Transporte de Mercancías (CETM)

López de Hoyos, 322 - 28043 Madrid

Tlf: +34 91 744 47 21 - Fax: +34 91 477 47 26

cetm@cetm.es - www.cetm.es

Además, consideramos que para ellos es imprescindible que estemos siempre disponibles. El contacto personal, la accesibilidad y la confianza contribuyen a construir una imagen de credibilidad que favorece a la CETM y a nuestro sector.

Durante 2025, la Confederación Española de Transporte de Mercancías (CETM) ha mantenida una destacada presencia pública e institucional al liderar el debate sobre los principales retos del transporte de mercancías por carretera en España. Entre los asuntos más relevantes figuraron el relevo en su presidencia, la defensa del sector frente a posibles nuevos peajes y aumentos de la fiscalidad del diésel, la preocupación por la escasez de conductores profesionales y la participación activa en la regulación de las 44 toneladas. Asimismo, la organización reclamó mejoras en infraestructuras y denunció el incremento de fraudes y robos de mercancías. En conjunto, la actividad de la CETM durante el año reflejó una posición sólida como interlocutor de referencia del sector, con una actuación orientada a la defensa de la competitividad, la sostenibilidad y la estabilidad del transporte de mercancías en un contexto económico y regulatorio especialmente exigente

Página Web: una página web es en esencia una tarjeta de presentación digital que, evidentemente, debe ser atractiva y útil para los usuarios habituales, contar con un diseño que se adapte a los estándares que se utilizan para la visualización de entornos web en distintos dispositivos (Pc, Tablet, Smartphone, etc.) y, sobre todo, ser visible para los principales buscadores (Google, Microsoft Edge, Yahoo, Firefox, etc.).

Para ello, nos esforzamos en que la web esté bien posicionada para aquellos términos que llevan tráfico a la misma (CETM, confederación de transportistas, empresarios de transporte, etc.), y en que disponga de contenidos de calidad que se actualicen continuamente añadiendo a diario textos nuevos, tales como noticias, jornadas profesionales relacionadas con el sector del transporte y la logística, novedades normativas, trabajos realizados o cualquier información interesante para el usuario, tanto de nuestra organización como del sector en general.

Esta parte es importante ya que lo que buscamos es conseguir no solo el mayor número de visitantes posibles a través de nuestra página, sino que además permanezcan en ella el mayor tiempo posible.

La web dispone de un Área de Prensa, donde además de estar disponibles los CETM INFORMA y las noticias más importantes del día, incluye recursos como fotografías, logos, memorias de actividad, agenda de reuniones, estadísticas, etc.

Además, cuenta con la única base de datos específica del sector transporte actualizada constantemente, algo de vital importancia en un sector tan altamente regulado y en constante evolución como el del transporte de mercancías por carretera, en el que disponer de información precisa, centralizada y accesible es fundamental para la toma de decisiones, el cumplimiento normativo y la anticipación a cambios



CETM

Confederación Española
de Transporte de Mercancías

Confederación Española de
Transporte de Mercancías (CETM)

López de Hoyos, 322 - 28043 Madrid

Tlf: +34 91 744 47 21 - Fax: +34 91 477 47 26

cetm@cetm.es - www.cetm.es

legislativos. Esta herramienta exclusiva nos posiciona como un referente en conocimiento y servicio dentro del sector.

Redes sociales: durante el año 2025, la Confederación Española de Transporte de Mercancías (CETM) ha reforzado su papel como canal de información, representación e influencia en el entorno digital, consolidando sus redes sociales como una herramienta estratégica al servicio del sector.

A través de sus perfiles, la CETM ha continuado ofreciendo información útil y en tiempo real sobre cuestiones clave para la actividad del transporte: restricciones a la circulación, fenómenos meteorológicos adversos, cambios normativos, ayudas al sector o incidencias en carretera. Esta labor ha permitido a transportistas a anticiparse a situaciones críticas y tomar decisiones informadas.

Información, reivindicación y defensa del sector:

Más allá de su función informativa, en 2025 las redes sociales han sido también un canal fundamental para la defensa activa de los intereses del transporte por carretera.

La CETM ha dado visibilidad a sus principales reivindicaciones, trasladando tanto al sector como a la opinión pública cuestiones prioritarias como:

- La necesidad de clarificar el régimen de módulos.
- El rechazo a la posible equiparación del impuesto del diésel con la gasolina.
- La oposición a la implantación de peajes.
- La denuncia de los efectos de los cortes de carreteras derivados de las protestas agrícolas.
- La falta de profesionales en el sector
- El acuerdo para solicitar la jubilación anticipada de los conductores profesionales.

A través de una comunicación constante, la Confederación ha contribuido a generar debate, reforzar su posicionamiento institucional y ejercer presión en la toma de decisiones.

Cobertura de la actualidad institucional y sectorial:

Las redes sociales han servido como altavoz de la intensa actividad institucional desarrollada por la CETM, incluyendo:

- Información sobre reuniones con la Administración.
- Seguimiento de los cambios en el Ministerio de Transportes, con nombramientos relevantes como los de Sara Hernández, Rocío Báguena o Elena María Atance.



CETM

Confederación Española
de Transporte de Mercancías

Confederación Española de
Transporte de Mercancías (CETM)

López de Hoyos, 322 - 28043 Madrid

Tlf: +34 91 744 47 21 - Fax: +34 91 477 47 26

cetm@cetm.es - www.cetm.es

- Difusión de la labor de representación y "lobby" en defensa del sector.
- Promoción de iniciativas estratégicas como la Plataforma para la Promoción de los Combustibles Renovables.

Eventos y visibilidad del sector:

Durante 2025, la CETM ha realizado una amplia cobertura de eventos clave, reforzando la visibilidad del transporte de mercancías y de sus profesionales:

- 3ª edición del Congreso Nacional de la Mujer en el Transporte.
- Jornada Multimodal Eurosur.
- 10º Congreso Nacional de CETM Cisternas.
- 1er Foro de Transporte por Carretera de la Fundación RACE.

La cobertura en directo, acompañada de contenido audiovisual y participación activa de la comunidad, ha permitido amplificar el alcance de estos eventos y reforzar la imagen del sector.

Impulso a acuerdos y servicios:

Las redes sociales también han sido un canal clave para la difusión de acuerdos y servicios de valor para los asociados.

Estas acciones han contribuido a acercar los beneficios de la CETM a sus asociados y a mejorar la percepción de la organización como entidad útil.

Hitos institucionales:

El año 2025 ha estado marcado por importantes hitos internos que han tenido una amplia repercusión en redes sociales:

- La Asamblea General celebrada en mayo, en la que Carmelo González fue elegido presidente de la CETM.
- La rueda de prensa posterior, celebrada en junio, en la que se presentó un nuevo dossier de prensa, reforzando la relación con los medios de comunicación.
- La elección de Javier Arnedo como presidente de CONETRANS en octubre.
- El liderazgo de la CETM en el CNTC en diciembre.

Estos momentos han contribuido a reforzar la imagen de la Confederación como organización sólida, representativa y con capacidad de liderazgo.



CETM

Confederación Española
de Transporte de Mercancías

Confederación Española de
Transporte de Mercancías (CETM)

López de Hoyos, 322 - 28043 Madrid
Tlf: +34 91 744 47 21 - Fax: +34 91 477 47 26
cetm@cetm.es - www.cetm.es

Resultados y evolución de la comunidad:

La estrategia de comunicación desarrollada en 2025 ha permitido consolidar el crecimiento de la CETM en redes sociales, destacando:

- El incremento sostenido de seguidores en todas las plataformas.
- Un mayor nivel de interacción por parte de la comunidad.
- La consolidación de las redes como canal de referencia para profesionales del sector, medios de comunicación y actores institucionales.

Las redes sociales han continuado siendo un pilar fundamental para la CETM, no solo como canal informativo, sino como herramienta para generar influencia, reforzar su posicionamiento y dar visibilidad al papel esencial del transporte.

Resultados por red social:

X (antes Twitter)

A pesar de las limitaciones derivadas del algoritmo de la plataforma, que continúa priorizando las cuentas de pago, la CETM ha mantenido en 2025 su posicionamiento como fuente de información inmediata y canal de referencia para la actualidad del sector.

	2015	2016	2017	2018	2019	2020	2021	2022	2023	2024	2025
Seguidores	1.050	2.000	3.000	3.400	3.970	5.044	6.260	7.325	7.662	7.961	8.051

FACEBOOK:

Aunque Facebook continúa en una fase de menor crecimiento, se mantiene como un canal relevante para la CETM, especialmente entre conductores profesionales y perfiles con mayor experiencia en el sector.

	2015	2016	2017	2018	2019	2020	2021	2022	2023	2024	2025
Seguidores	400	780	960	1.100	2.080	5.184	7.150	8.115	8.496	8.946	10.785

INSTAGRAM:

Instagram ha continuado su crecimiento en 2025, consolidándose como un canal estratégico para proyectar una imagen más cercana, visual y humana del sector del transporte.

	2021	2022	2023	2024	2025



CETM

Confederación Española
de Transporte de Mercancías

Confederación Española de
Transporte de Mercancías (CETM)

López de Hoyos, 322 - 28043 Madrid

Tlf: +34 91 744 47 21 - Fax: +34 91 477 47 26

cetm@cetm.es - www.cetm.es

Seguidores	1.585	1.983	2.557	3.587	4.292
-------------------	-------	-------	-------	-------	-------

LINKEDIN:

LinkedIn se mantiene como la red social de mayor valor estratégico para la CETM, consolidando su posicionamiento como organización de referencia en el ámbito empresarial, institucional y político.

El crecimiento sostenido de la comunidad refleja el interés de empresas, directivos y responsables públicos por la actividad de la Confederación.

	2020	2021	2022	2023	2024	2025
Seguidores	4.859	6.823	9.291	11.248	13.466	16.296

Gestión de redes sociales externas:

Durante 2025, la CETM ha continuado desarrollando el proyecto estratégico iniciado en 2024 para la gestión coordinada de redes sociales, ampliando su alcance.

A las incorporaciones de ACTM y Asetranspo en 2024, se ha sumado en octubre de 2025 la gestión de las redes sociales de Transporte Profesional, revista oficial de la CETM. Esta integración ha permitido reforzar la difusión de contenidos sectoriales, mejorar la coherencia en los mensajes y aprovechar sinergias entre los distintos canales de comunicación.

Este modelo de gestión se basa en:

- La unificación de la imagen del sector.
- La optimización del alcance de los contenidos.
- Una mayor coherencia en la comunicación institucional y sectorial.

Objetivos 2026:

En 2026, el departamento de Comunicación e Imagen de la CETM afronta el reto de seguir consolidando su crecimiento en redes sociales, reforzando la notoriedad de la Confederación y el reconocimiento del transporte de mercancías como un sector esencial para la economía y la sociedad.

Tras la evolución experimentada en 2025, será clave:

- Reforzar el papel de las redes como herramienta de influencia.
- Adaptarse a los cambios en algoritmos y formatos.
- Potenciar contenidos estratégicos vinculados a la defensa del sector.



CETM

Confederación Española
de Transporte de Mercancías

Confederación Española de
Transporte de Mercancías (CETM)

López de Hoyos, 322 - 28043 Madrid

Tlf: +34 91 744 47 21 - Fax: +34 91 477 47 26

cetm@cetm.es - www.cetm.es

- Seguir ampliando la comunidad y mejorando la interacción.

Finalmente, es oportuno destacar que en todas las ediciones realizadas del informe sobre 'La comunicación digital en las organizaciones Empresariales Españolas' elaborado periódicamente por la consultora Mas Consulting, la CETM ha sido elegida entre las 10 organizaciones empresariales con mejor presencia digital, alcanzando el puesto número 7 del ranking general de la última edición de este informe, siendo la única organización presente en dicha clasificación que pertenece al sector del transporte de mercancías por carretera.

ASOCIACIONES

1	Farmaindustria	
2	Unión Española Fotovoltaica (UNEF)	
3	Asociación Empresarial Eólica (AEE)	
4	Federación de asociaciones de Concesionarios de la Automoción (FACONAUTO)	
5	Hostelería de España	
6	Foro Nuclear	
7	Confederación Española de Transportes de Mercancías (CETM)	
8	Asociación Española de la Economía Digital (ADIGITAL)	
9	Asociación Nacional de Perfumería y Cosmética (STANPA)	
10	Asociación Española para la Digitalización (DIGITALES)	

